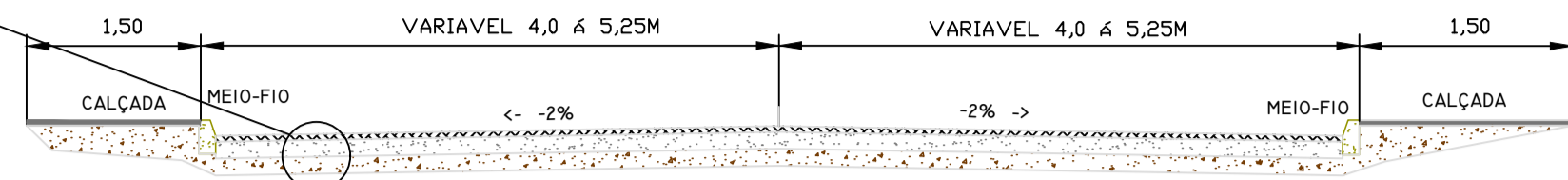


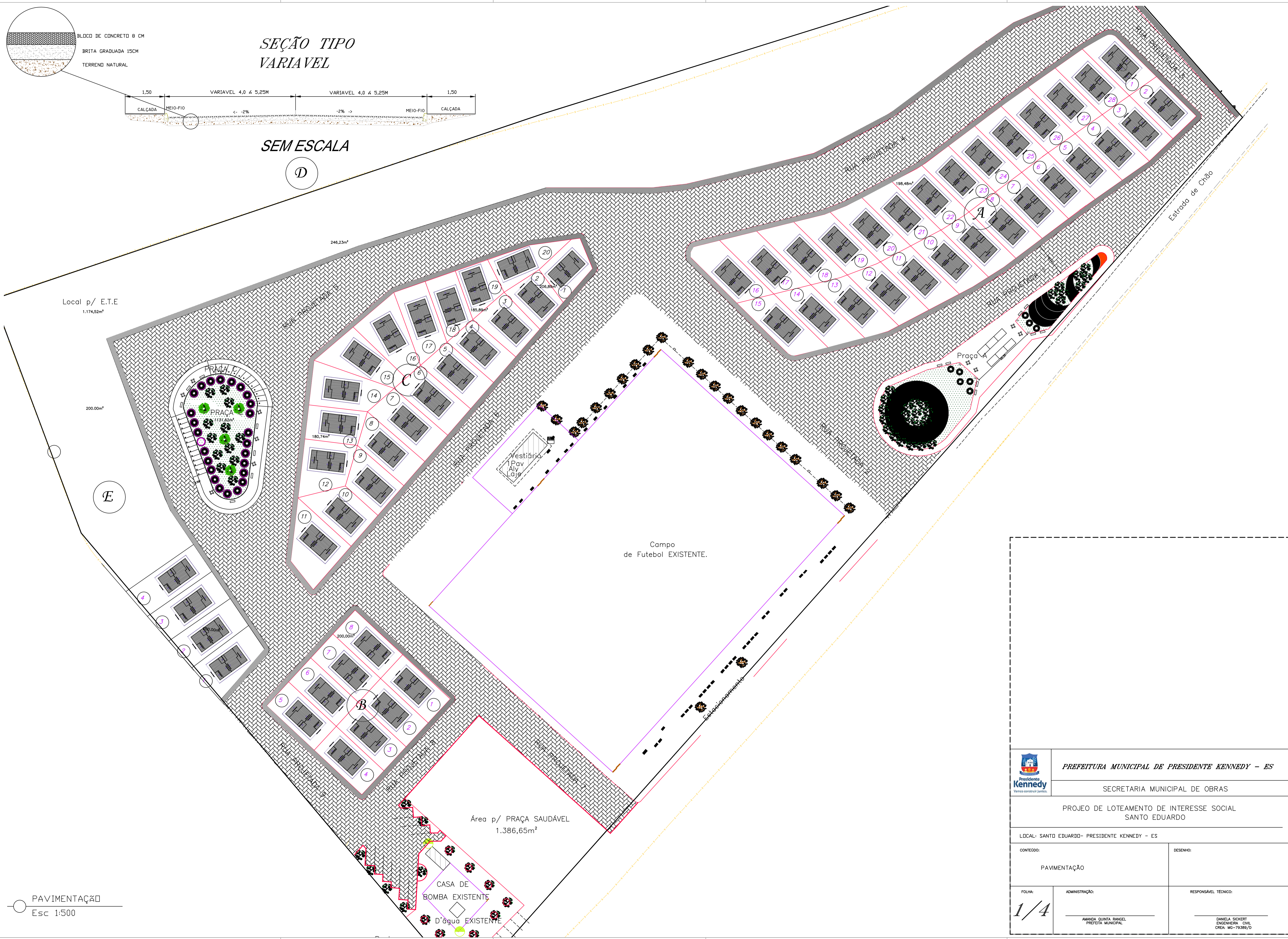
BLOCO DE CONCRETO 8 CM  
BRITA GRADUADA 15CM  
TERRENDI NATURAL

SEÇÃO TIPO  
VARIÁVEL



SEM ESCALA

D



Local p/ E.T.E  
1.174,52m<sup>2</sup>

200,00m<sup>2</sup>

E

246,23m<sup>2</sup>

185,99m<sup>2</sup>

180,74m<sup>2</sup>


200,00m<sup>2</sup>

Área p/ PRAÇA SAUDÁVEL  
1.386,65m<sup>2</sup>

Campo de Futebol EXISTENTE.

CASA DE BOMBA EXISTENTE  
D'água EXISTENTE

PAVIMENTAÇÃO  
Esc 1:500

 <p>PREFEITURA MUNICIPAL DE PRESIDENTE KENNEDY - ES</p>		
<p>SECRETARIA MUNICIPAL DE OBRAS</p>		
<p>PROJETO DE LOTEAMENTO DE INTERESSE SOCIAL SANTO EDUARDO</p>		
<p>LOCAL: SANTO EDUARDO - PRESIDENTE KENNEDY - ES</p>		
<p>CONTEUDO:</p> <p>PAVIMENTAÇÃO</p>	<p>DESENHO:</p>	
<p>FOLHA:</p> <p>1/4</p>	<p>ADMINISTRAÇÃO:</p> <p>AMANDA QUINTA RANGEL PREFEITA MUNICIPAL</p>	<p>RESPONSÁVEL TÉCNICO:</p> <p>DANIELA SICKERT ENGENHEIRA CIVIL CREA: MG-79389/D</p>