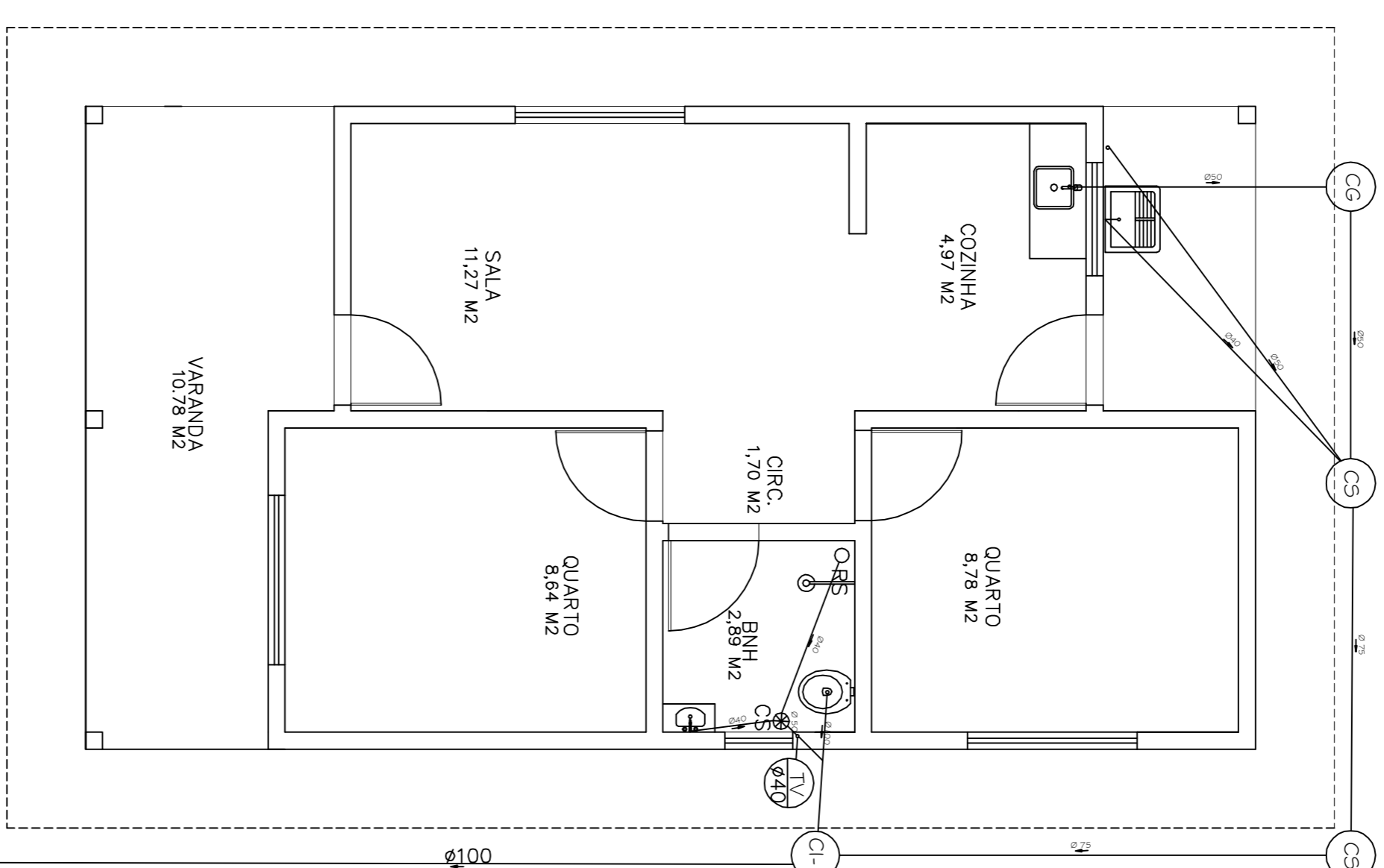


**PLANTA HIDRÁULICA**  
 A = 59,10 M<sup>2</sup>  
 ESCALA 1 : 50

**LEGENDA**

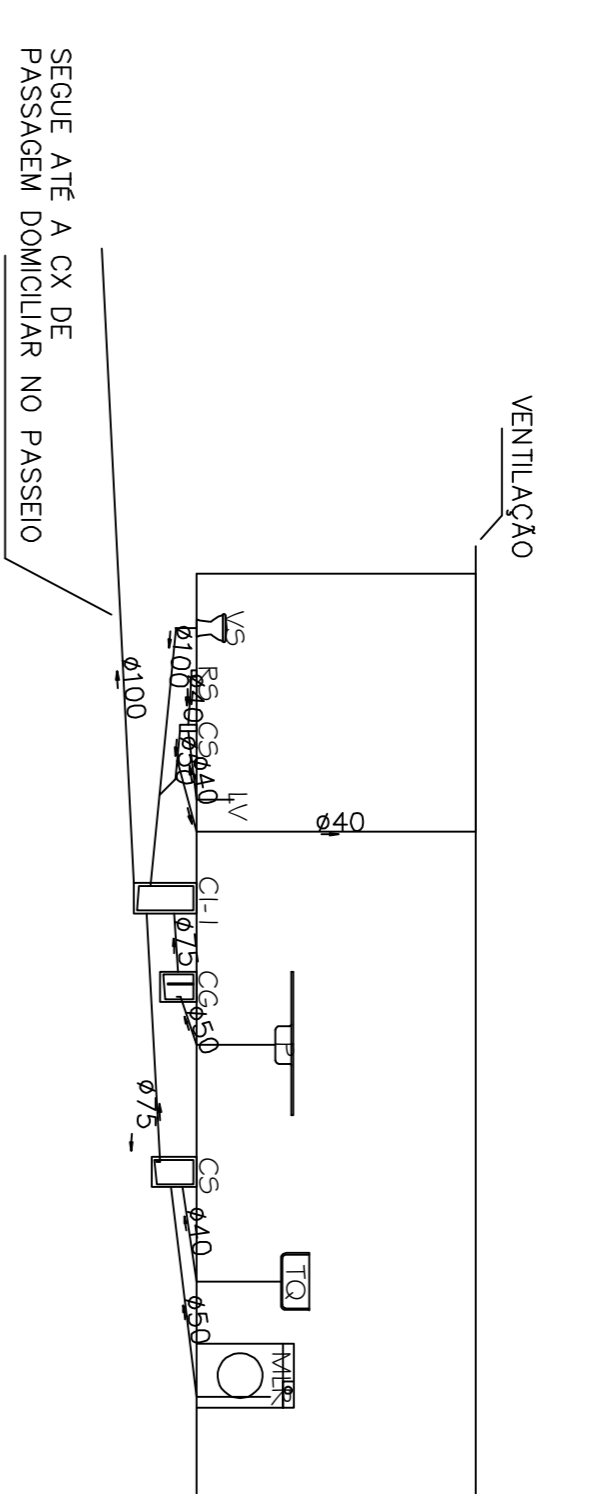
AF	ÁGUA FRIA
ALM	ALIMENTADOR PREDIAL
TB	TORRENTEIRA DE BOIA
CD	CAIXA DE DESCARGA (H=0,30)
DB	DUCHA HIGIÊNICA (H=0,30)
CH	CHUVEIRO (H=2,10)
LV	LAVATÓRIO (H=2,10)
P	PIA (H=1,15)
TO	TANQUE (H=1,15)
MLR	MAQUINA DE LAVAR(H=0,95)



**PLANTA SANITÁRIA**  
 A = 59,10 M<sup>2</sup>  
 ESCALA 1 : 50

**LEGENDA**

CS	CAIXA SIFONADA
RS	RAIO SECO
TV	TUBO DE VENTILAÇÃO
CG	CAIXA DE GORDURA
CI	CAIXA DE INSPEÇÃO
CS	CAIXA SIFONADA



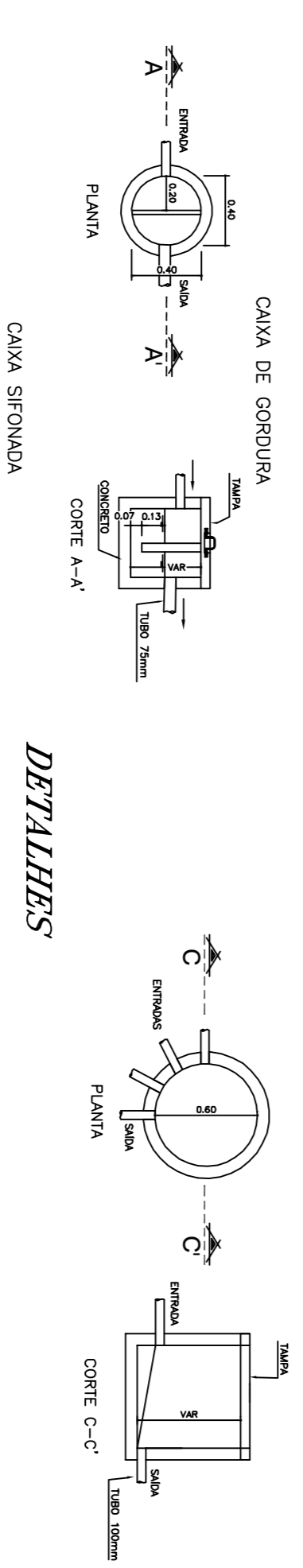
**ESQUEMA VERTICAL SANITÁRIO**  
 A = 59,10 M<sup>2</sup>  
 ESCALA 1 : 50

As tubulações com diâmetro maior ou igual a 100mm devem ter inclinação mínima de 1% e, com diâmetro menor ou igual a 75mm, devem ter inclinação mínima de 2%. Para tubulação de água pluvial a inclinação mínima é de 0,50%.

**ALTURA DOS PONTOS DE ESGOTO**

LAVATÓRIO	h=0,55m
PIA	h=0,60m
TANQUE	h=0,40m
MAQUINA DE LAVAR ROUPA	h=0,95m

SEQUE ATÉ A CX DE PASSAGEM DOMICILIAR NO PASSEIO



**DETALHES**  
 S/ESCALA

**PREFEITURA MUNICIPAL DE PRESIDENTE KENNEDY - ES**  
 SECRETARIA MUNICIPAL DE OBRAS

**PROJETO BÁSICO DE INSTALAÇÃO HIDRÁULICAS E INSTALAÇÃO SANITÁRIAS**

LOCAL: PRESIDENTE KENNEDY - ES

CONTEÚDO: PLANTAS, ESQUEMA VERTICAL ISOMÉTRICA

FOLHA: 1/2

ADMINISTRAÇÃO: WILSON ANGELO LIMA GUILLIANO SECRETÁRIO MUNICIPAL DE OBRAS

RESPONSÁVEL TÉCNICO: DANIELA SCHEFF BARROS CREA Nº. 79.389/O