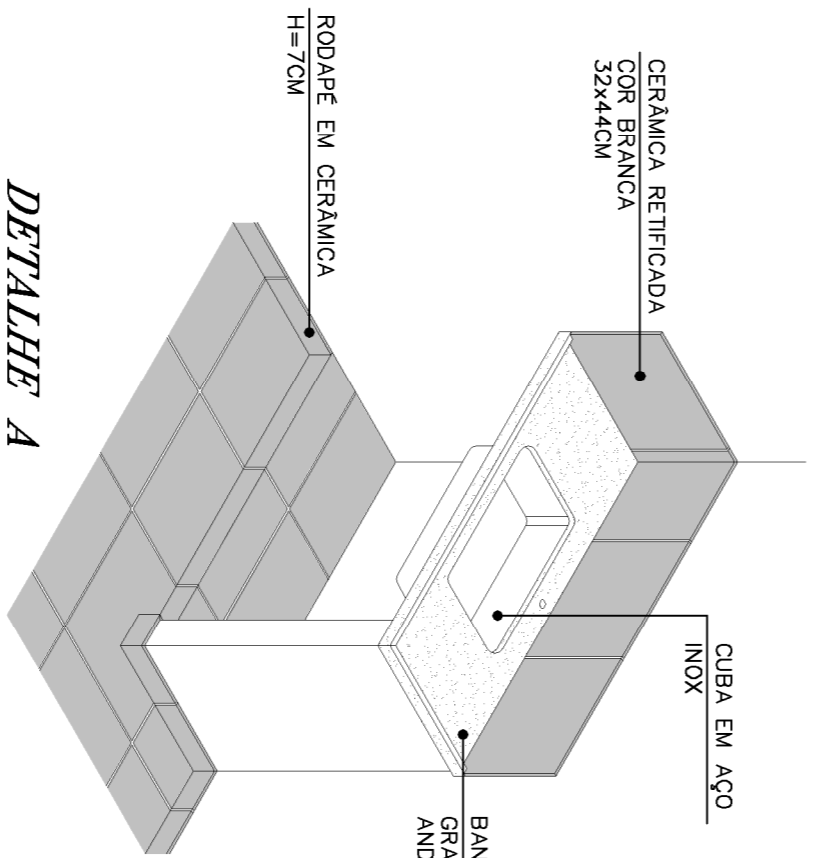
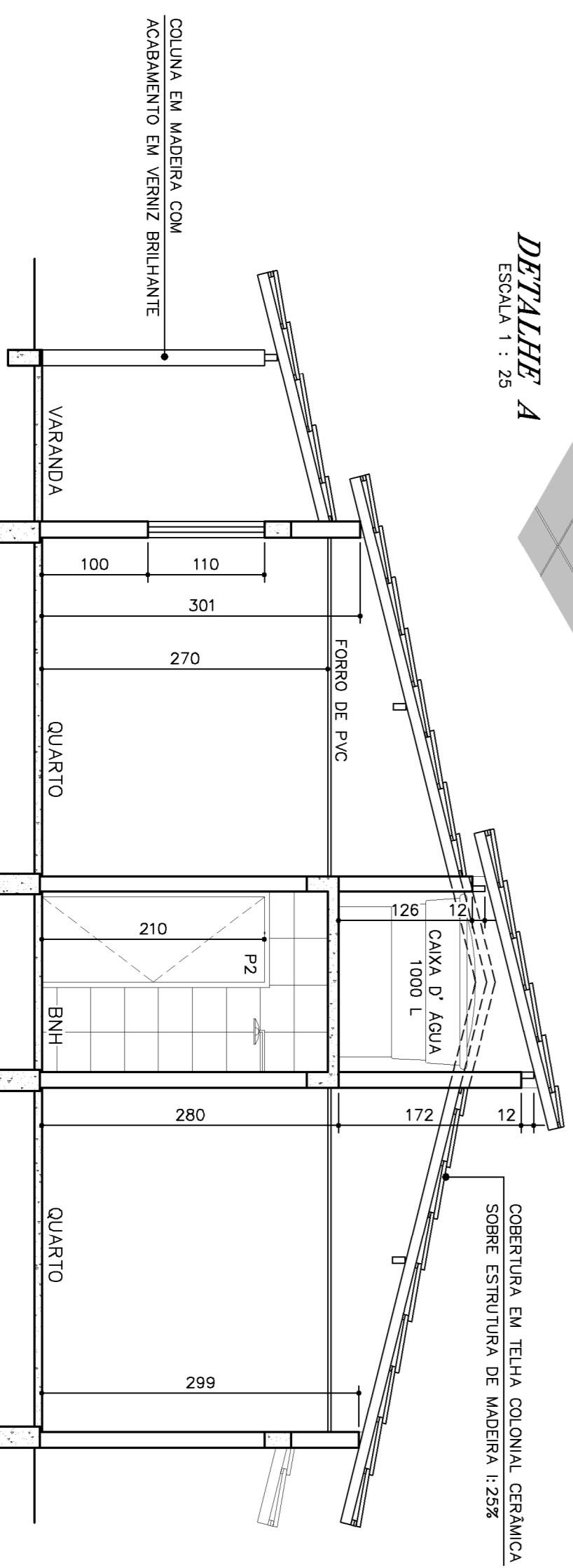


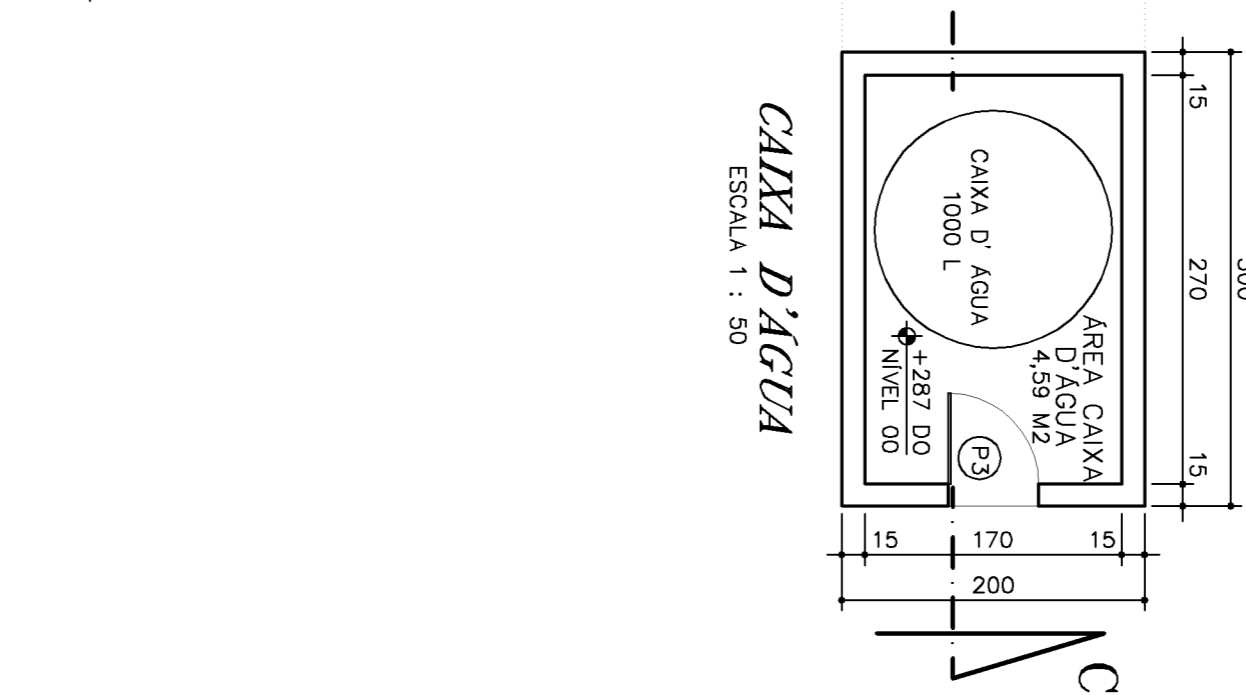
PLANTA BAIXA
A = 39,10 M²
ESCALA 1 : 50



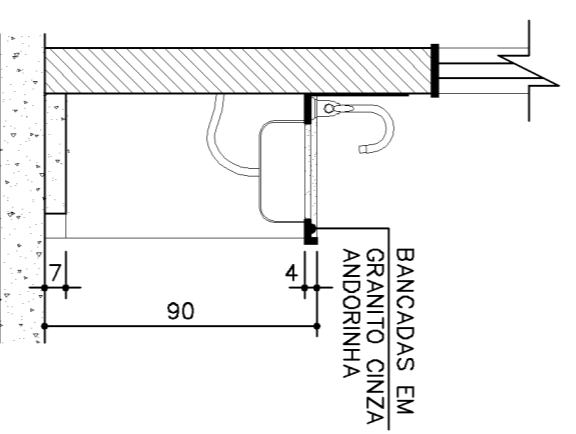
DETALHE A
ESCALA 1 : 25



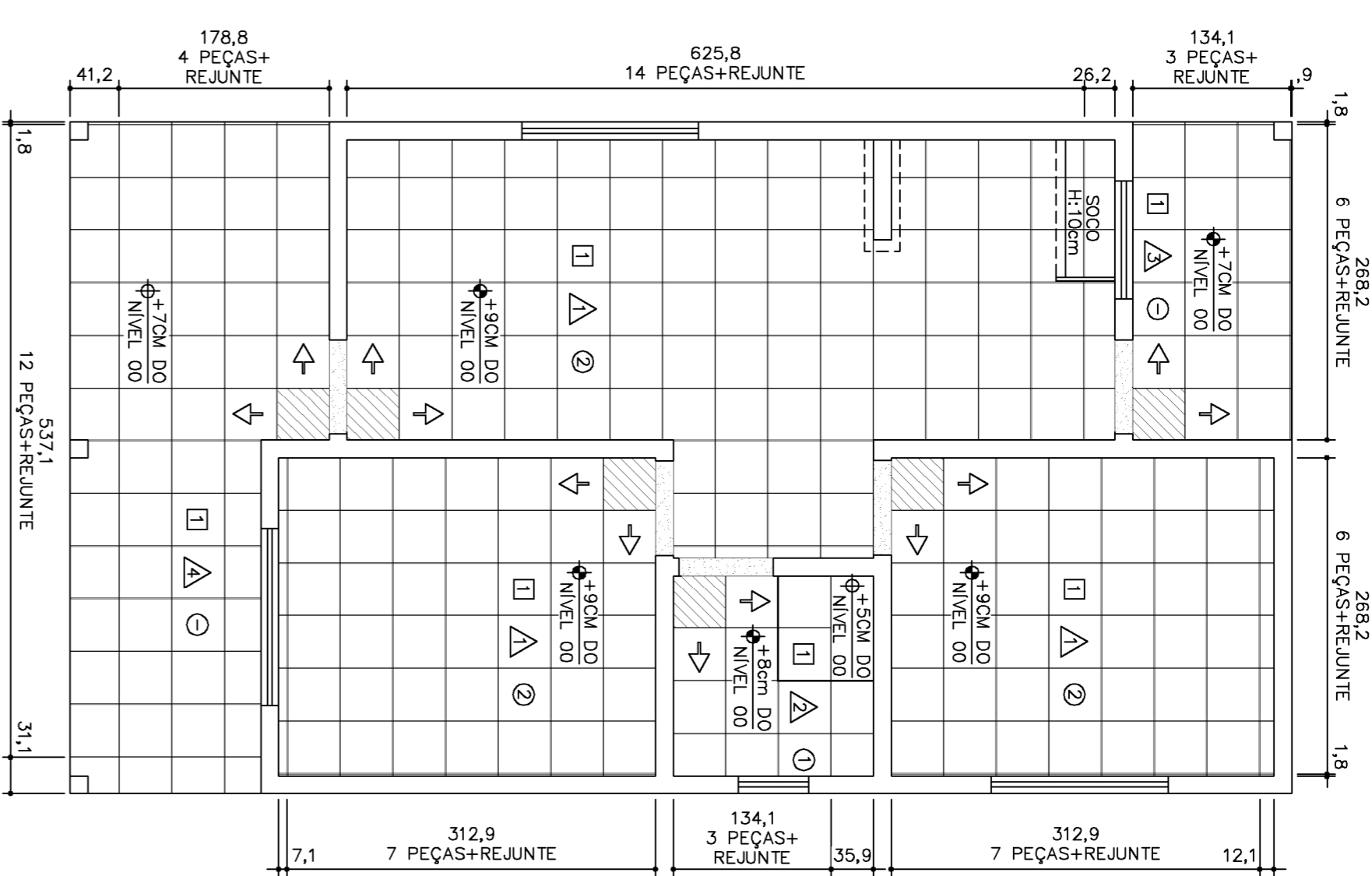
CORTE AA
ESCALA 1 : 50



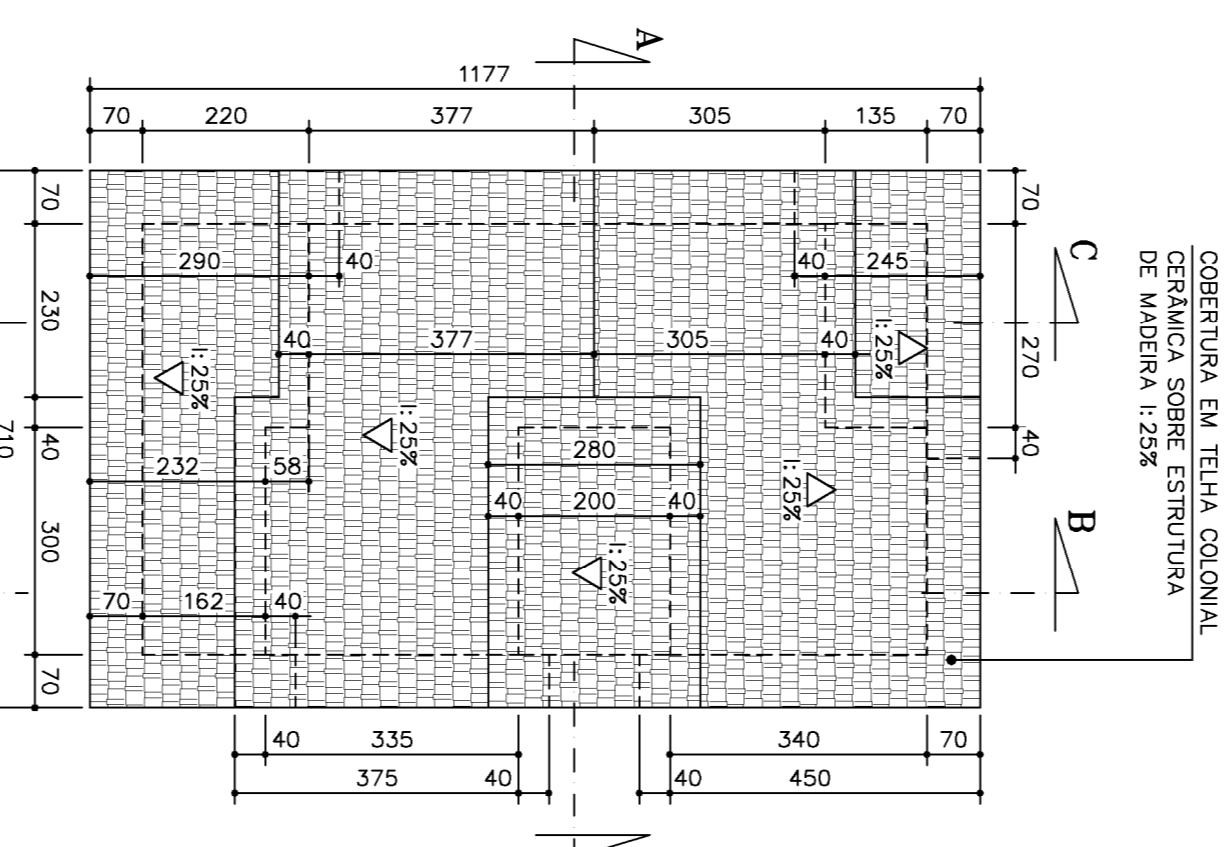
CAIXA D'ÁGUA
ESCALA 1 : 50



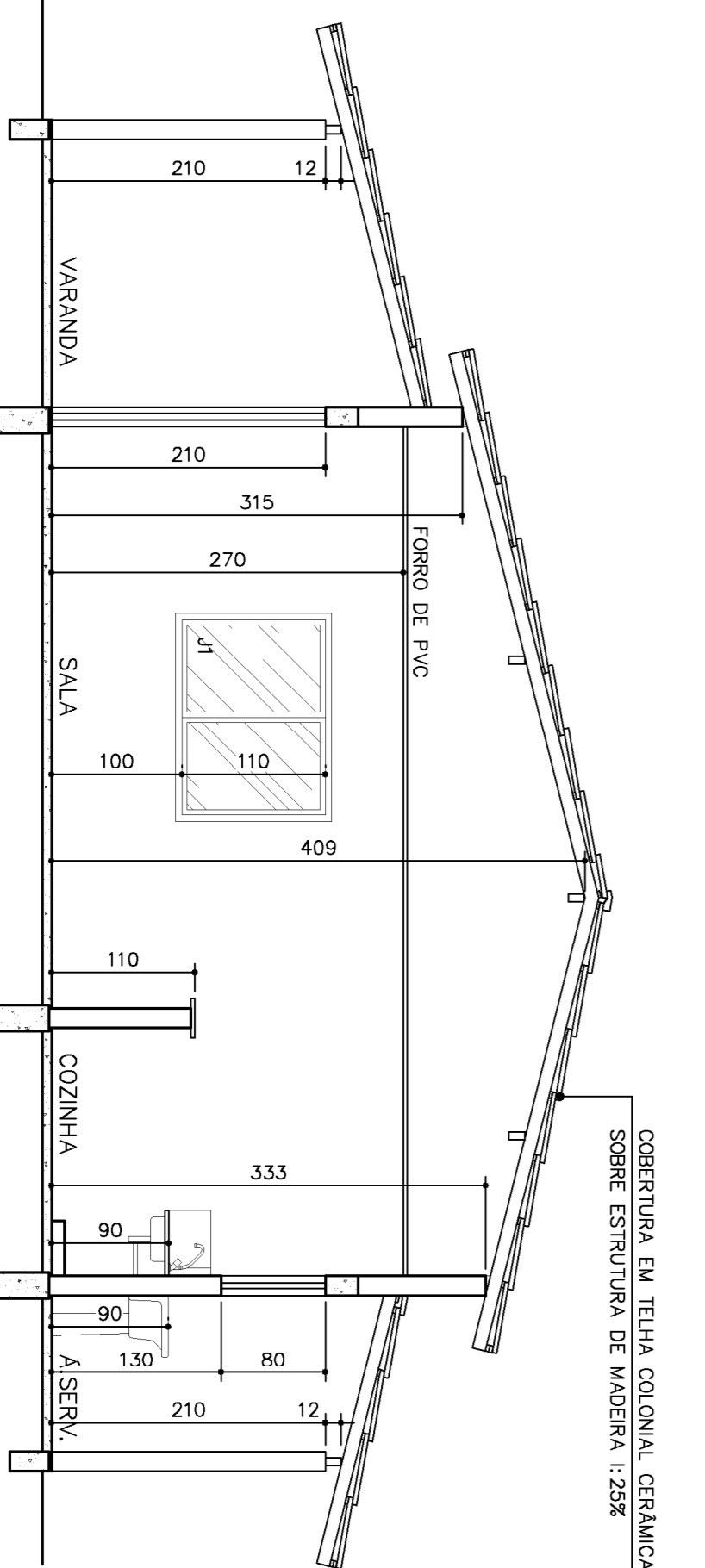
CORTE DD
ESCALA 1 : 25



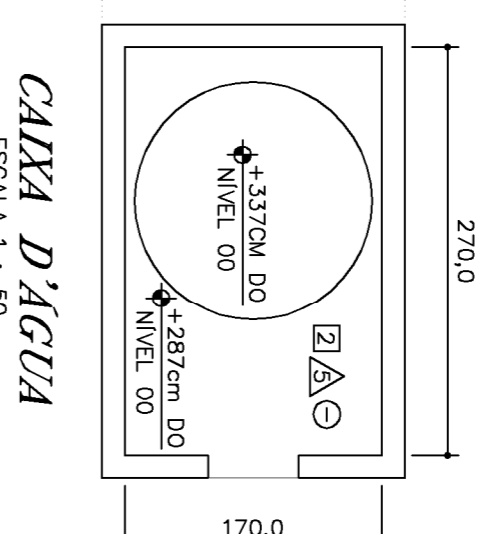
PLANTA PAVINGAMENTO DE PISO E REVESTIMENTOS
ESCALA 1 : 50



COBERTURA
ESCALA 1 : 100



CORTE BB
ESCALA 1 : 50



CAIXA D'ÁGUA
ESCALA 1 : 50

- PISO:**
- PISO CERÂMICO 44x44cm
 - ▣ CONCRETO APARENTE

PARDE:

- △ PARDEE PINTADA COM TINTA PVA LÁTEX NA COR BRANCA
- △ PARDEE REVESTIDA COM CERÂMICA RETIFICADA, NA COR BRANCA, ACABAMENTO BRILHANTE, 32 X 44 CM
- △ PARDEE PINTADA COM TINTA AGRÍCOLA, REFERÊNCIA CORAL EM TONS CLAROS (MARTIN, AZUL PRAIA, VERDE PRIVALEVA, ROSA MILDON) A SER DEFINIDO NO LOCAL
- △ PARDEE PINTADA COM TINTA AGRÍCOLA, REFERÊNCIA CORAL EM TONS ESCUROS (RUBI PARDEEX, LIBO PARDEEX, AZUL ARPOADOR, AMARELO SEGURANÇA, VERDE CLARO) A SER DEFINIDO NO LOCAL
- △ TUDO APARENTE

TETO:

- ① TETO PINTADO COM TINTA PVA LÁTEX NA COR BRANCA
- ② REBAIXAMENTO EM FORRO DE PVC LINEAR DE 20X30cm

OBRS:
-TODAS AS SOLTEIRAS, PETONS E BANCADAS SERÃO EM GRANITO CINZA ANDORINHA
-RODAPE EM CERÂMICA H=7CM

CODIGO	DIMENSÃO	PETONIL	ESPECIFICAÇÕES
P1	80x210	-	PORTA DE ABRIR EM VENEZIANA EM ALUMINIO ANODIZADO
P2	80x210	-	PORTA DE ABRIR EM MADEIRA ACABAMENTO EM VERNIZ BRILHANTE
P3	60x120	-	PORTA DE ABRIR EM VENEZIANA EM ALUMINIO ANODIZADO
B1	60x60	150	ESQUADRIA DE ABRIR EM ALUMINIO ANODIZADO COM VEDAÇÃO EM VIDRO
J1	150x110	100	ESQUADRIA DE ABRIR EM ALUMINIO ANODIZADO COM VEDAÇÃO EM VIDRO
J2	100x80	130	ESQUADRIA DE ABRIR EM ALUMINIO ANODIZADO COM VEDAÇÃO EM VIDRO

PREFEITURA MUNICIPAL DE PRESIDENTE KENNEDY - ES
SECRETARIA MUNICIPAL DE OBRAS

PROJETO ARQUITETÔNICO PARA CONSTRUÇÃO DE HABITAÇÃO DE INTERESSE SOCIAL

LOCAL: PRESIDENTE KENNEDY - ES

CONTEÚDO: PLANTA BAIXA, CORTES, DETALHE E COBERTURA

FOLHA: 1/2

ADMINISTRAÇÃO: _____

RESPONSÁVEL TÉCNICO: _____

DESENHO: _____

MODEL: ANGELO LIMA QUALIANO
SECRETÁRIO MUNICIPAL DE OBRAS

DANIELA SOUZA BARRALOS
EMP. CIVIL / OBRAS Nº 79.389/O