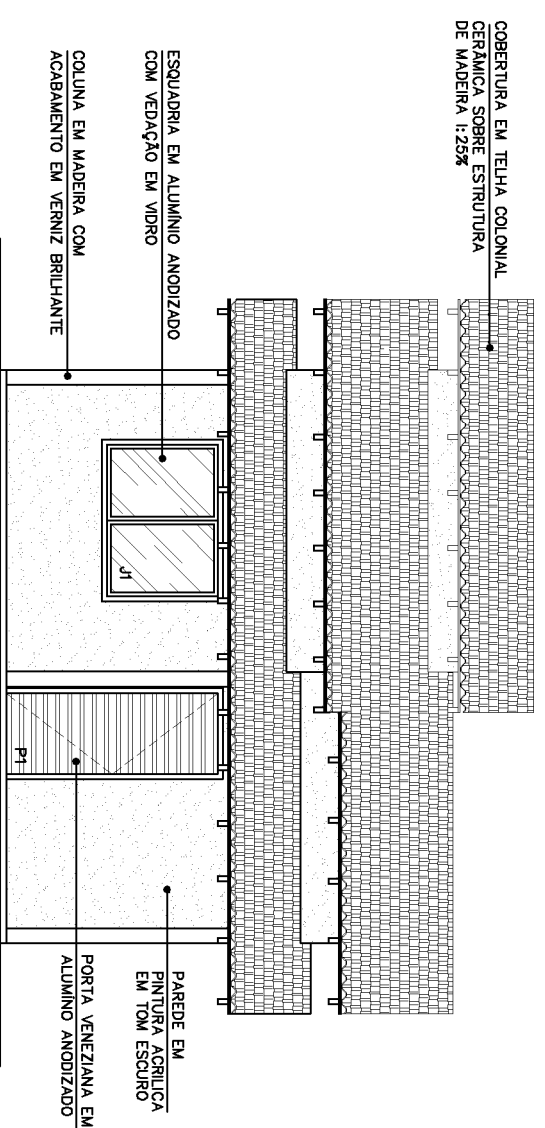
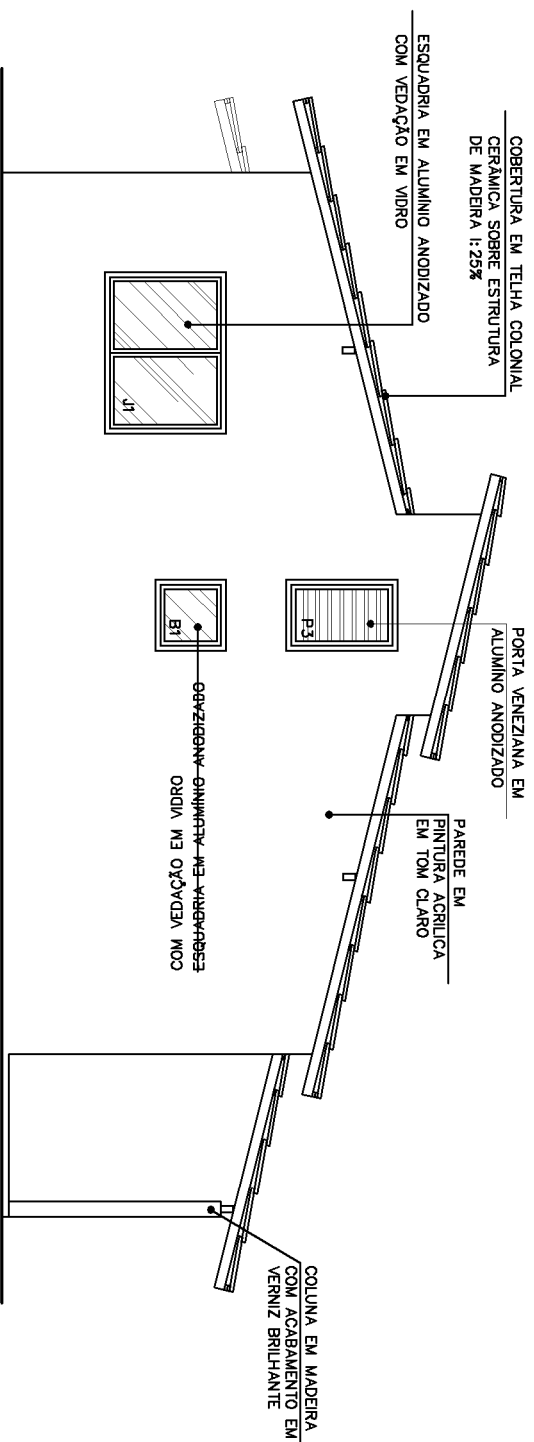


CORTE CC
ESCALA 1 : 50



FACHADA FRONTAL
ESCALA 1 : 50



FACHADA LATERAL ESQUERDA
ESCALA 1 : 50

PREFEITURA MUNICIPAL DE PRESIDENTE KENNEDY - ES	
SECRETARIA MUNICIPAL DE OBRAS	
PROJETO ARQUITETÔNICO PARA CONSTRUÇÃO DE HABITAÇÃO DE INTERESSE SOCIAL - CASA 01	
LOCAL: PRESIDENTE KENNEDY - ES	
CONTEÚDO: CORTE E FACHADAS	DESENHO: CARLOS ROBERTO ROCHA FRANÇA
FOLHA: 5/5	RESPONSÁVEL TÉCNICO: DANIELA SICKERT BARCELOS ENRº CIVIL / CREIA: M6-78.386/D
ADMINISTRAÇÃO: MIGUEL ANGELO LIMA GUALUANO SECRETÁRIO MUNICIPAL DE OBRAS	