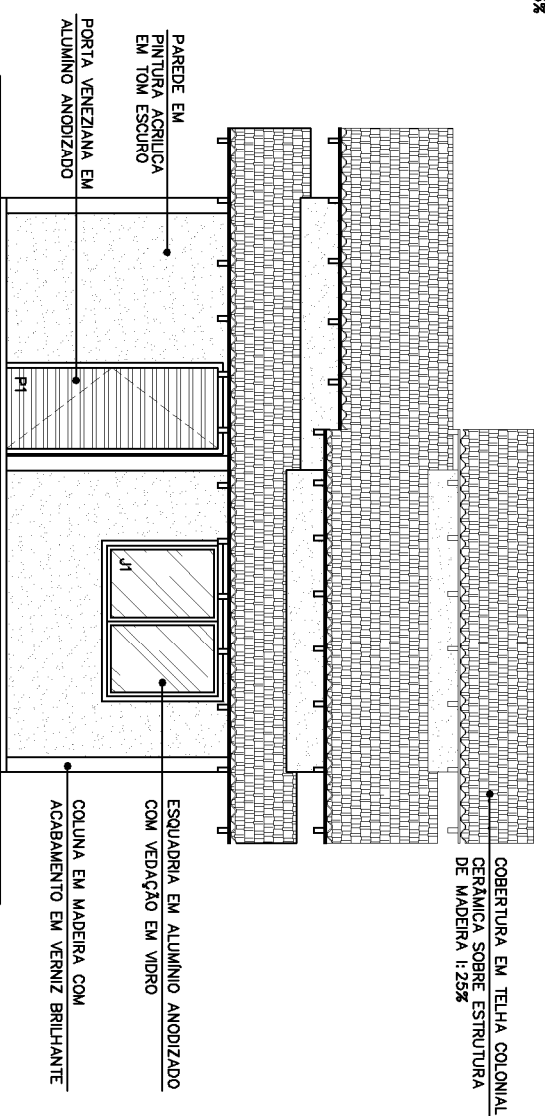
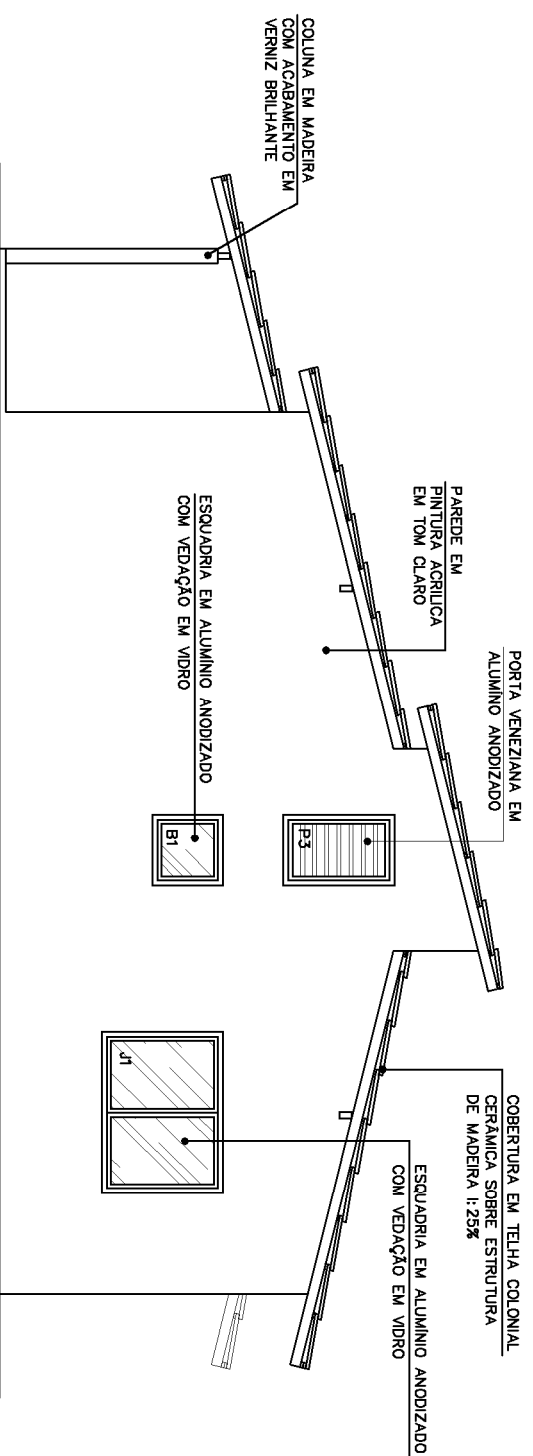


**CORTE CC**  
ESCALA 1 : 50



**FACHADA FRONTAL**  
ESCALA 1 : 50



**FACHADA LATERAL ESQUERDA**  
ESCALA 1 : 50

<b>PREFEITURA MUNICIPAL</b> <b>DE PRESIDENTE KENNEDY - ES</b>	
SECRETARIA MUNICIPAL DE OBRAS	
PROJETO ARQUITETÔNICO PARA CONSTRUÇÃO DE HABITAÇÃO DE INTERESSE SOCIAL - CASA 01	
LOCAL: PRESIDENTE KENNEDY - ES	
CONTEÚDO: CORTE E FACHADAS	DESENHO: CARLOS ROBERTO ROCHA FRANÇA
FOLHA: <b>3/5</b>	RESPONSÁVEL TÉCNICO: DANIELA SICKERT BARCELOS ENRº CIVIL / CREIA: M6-78.386/D
ADMINISTRAÇÃO: MIGUEL ANGELO LIMA GUILHERMO SECRETÁRIO MUNICIPAL DE OBRAS	