

POSTE RETO CONTINUO GALVANIZADO A FOGO - NBR 6323 FIXADO POR 4 CHUMBADORES DE DIAMETRO 1/2" X 250MM

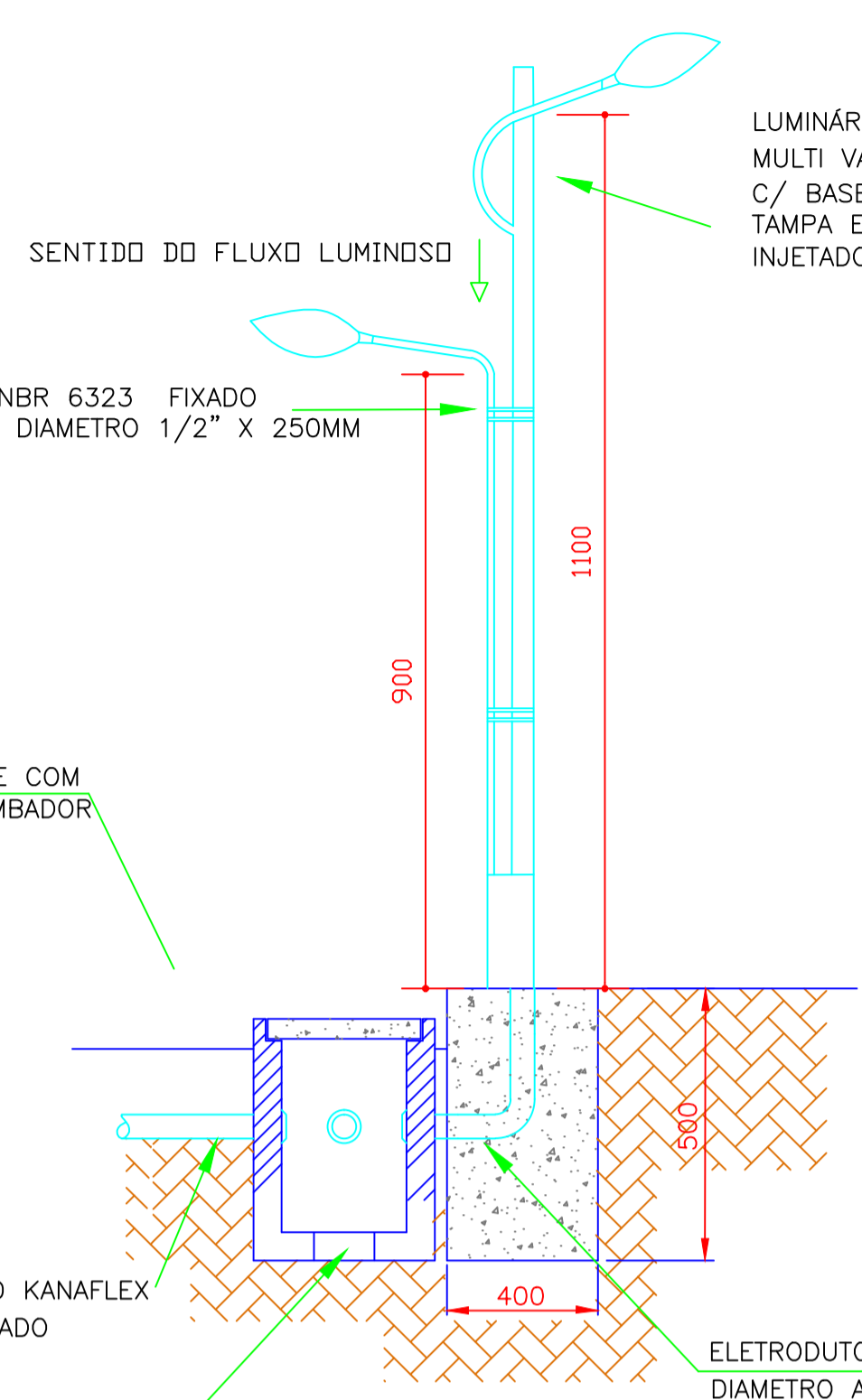
DIÂMETRO NO TOPO - 60,3 MM

BASE DO POSTE COM FLANGE E CHUMBADOR

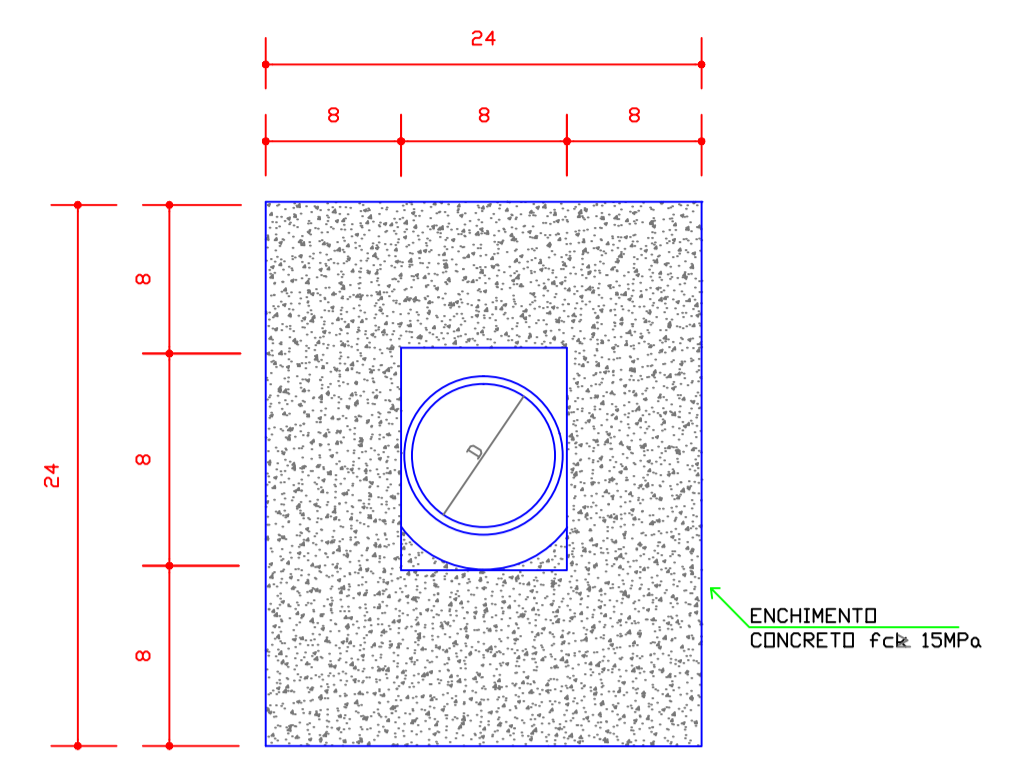
ELETRODUTO TIPO KANAFLEX DIAMETRO ADEQUADO

ORIFÍCIO P/ DRENO Ø 150mm C/ BRITA

LUMINÁRIA PÚBLICA/DECORATIVA PARA LÂMPADA MULTI VAPOR METÁLICO DE 400W C/ BASE EM ALUMÍNIO INJETADO A ALTA PRESSÃO, TAMP A EM ALUMÍNIO ESTAMPADO E PROTETOR EM POLICARBONATO INJETADO TRANSPARENTE DE ALTO IMPACTO



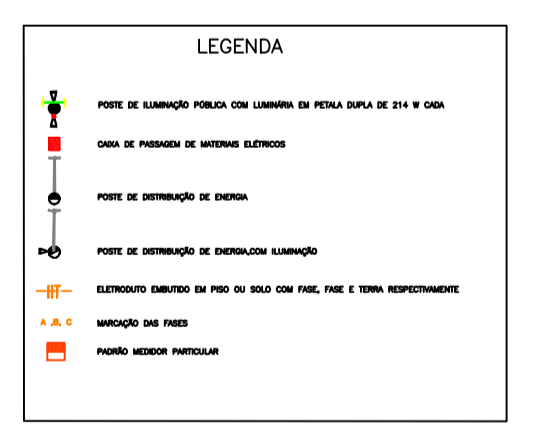
DETALHE 01 - POSTE AÇO CONTINUO CONTINUO COM LUMINÁRIA DECOR.



CD	Nº DO CIRCUITO	ILUMINAÇÃO LÂMPADA LED 24 W	POTÊNCIA DO CIRCUITO (W)	TENSÃO (V)	CONDUTOR FASE (mm²)	CONDUTOR TERRA (mm²)	ELETRODUTO DIÂMETRO EXTERNO mm (POL.)	DESCRIÇÃO
TOTAL DO QUADRO	C1	8	1712 w	220 v	6 mm²	6 mm²	32 MM (1)	ILUMINAÇÃO, ALIMENTAÇÃO SUBTERRÂNEA DA AVENIDA
	C2	8	1712 w	220 v	6 mm²	6 mm²	32 MM (1)	ILUMINAÇÃO, ALIMENTAÇÃO SUBTERRÂNEA DA AVENIDA
	C3	8	2140 w	220 v	6 mm²	6 mm²	32 MM (1)	ILUMINAÇÃO, ALIMENTAÇÃO SUBTERRÂNEA DA AVENIDA
	C4	8	1712 w	220 v	6 mm²	6 mm²	32 MM (1)	ILUMINAÇÃO, ALIMENTAÇÃO SUBTERRÂNEA DA AVENIDA
	C5	8	1712 w	220 v	6 mm²	6 mm²	32 MM (1)	ILUMINAÇÃO, ALIMENTAÇÃO SUBTERRÂNEA DA AVENIDA
	C6	8	1712 w	220 v	6 mm²	6 mm²	32 MM (1)	ILUMINAÇÃO, ALIMENTAÇÃO SUBTERRÂNEA DA AVENIDA
	C7	8	2140 w	220 v	6 mm²	6 mm²	32 MM (1)	ILUMINAÇÃO, ALIMENTAÇÃO SUBTERRÂNEA DA AVENIDA
	C8	7	1712 w	220 v	6 mm²	6 mm²	32 MM (1)	ILUMINAÇÃO, ALIMENTAÇÃO SUBTERRÂNEA DA AVENIDA
	C9	10	2140 w	220 v	6 mm²	6 mm²	32 MM (1)	ILUMINAÇÃO, ALIMENTAÇÃO SUBTERRÂNEA DA AVENIDA
	C10	10	1498 w	220 v	6 mm²	6 mm²	32 MM (1)	ILUMINAÇÃO, ALIMENTAÇÃO SUBTERRÂNEA DA AVENIDA
	C11	14	2996 w	220 v	6 mm²	6 mm²	32 MM (1)	ILUMINAÇÃO, ALIMENTAÇÃO SUBTERRÂNEA DA AVENIDA
	C12	10	2140 w	220 v	10 mm²	10 mm²	32 MM (1)	ILUMINAÇÃO, ALIMENTAÇÃO SUBTERRÂNEA DA AVENIDA
	C13	9	1926 w	220 v	10 mm²	10 mm²	32 MM (1)	ILUMINAÇÃO, ALIMENTAÇÃO SUBTERRÂNEA DA AVENIDA
	C14	10	2140 w	220 v	6 mm²	6 mm²	32 MM (1)	ILUMINAÇÃO, ALIMENTAÇÃO SUBTERRÂNEA DA AVENIDA
	C15	10	2140 w	220 v	6 mm²	6 mm²	32 MM (1)	ILUMINAÇÃO, ALIMENTAÇÃO SUBTERRÂNEA DA AVENIDA
	C16	10	2140 w	220 v	6 mm²	6 mm²	32 MM (1)	ILUMINAÇÃO, ALIMENTAÇÃO SUBTERRÂNEA DA AVENIDA
	C17	8	1712 w	220 v	6 mm²	6 mm²	32 MM (1)	ILUMINAÇÃO, ALIMENTAÇÃO SUBTERRÂNEA DA AVENIDA
	C18	8	1712 w	220 v	6 mm²	6 mm²	32 MM (1)	ILUMINAÇÃO, ALIMENTAÇÃO SUBTERRÂNEA DA AVENIDA
	C19	8	1712 w	220 v	6 mm²	6 mm²	32 MM (1)	ILUMINAÇÃO, ALIMENTAÇÃO SUBTERRÂNEA DA AVENIDA
TOTAL	170 luminarias	36808 w	220 v	6 mm²	6 mm²	32 MM (1)	ILUMINAÇÃO, ALIMENTAÇÃO SUBTERRÂNEA DA AVENIDA	

CD	Nº DO CIRCUITO	ILUMINAÇÃO LÂMPADA LED 24 W	POTÊNCIA DO CIRCUITO (W)	TENSÃO (V)	CONDUTOR FASE (mm²)	CONDUTOR TERRA (mm²)	DESCRIÇÃO
TOTAL DO QUADRO	C1	7	1498 w	220 v	2,5 mm²	2,5 mm²	ILUMINAÇÃO, ALIMENTAÇÃO AÉREA DA AVENIDA
	C2	8	1712 w	220 v	2,5 mm²	2,5 mm²	ILUMINAÇÃO, ALIMENTAÇÃO AÉREA DA AVENIDA
	C3	3	642 w	220 v	2,5 mm²	2,5 mm²	ILUMINAÇÃO, ALIMENTAÇÃO AÉREA DA AVENIDA
	TOTAL	18 LUMINARIAS	3852 w	220 v	2,5 mm²	2,5 mm²	

- NOTAS:
1. PARA POSTES DE ALTA TENSÃO, OS LUGARES NÃO COTADOS EM DESENHO ADOTA-SE A MEDIDA DE 40 METROS.
  2. PARA POSTES DE ILUMINAÇÃO, OS LUGARES NÃO COTADOS EM DESENHO ADOTA-SE A MEDIDA DE 20 METROS.
  3. TODOS OS PONTOS DE ILUMINAÇÃO ESTÃO NUMERADOS DE 1 À 112.
  4. AS FASES A SEREM UTILIZADAS ESTÃO REFERENCIADAS PELAS LETRAS (A), (B) e (C).
  5. TODOS OS PONTOS DE DISTRIBUIÇÃO DE ENERGIA DE ONDE SERÁ RETRADA A ALIMENTAÇÃO, ESTÃO DEMARCADOS PELA NUMERAÇÃO DE 1 À 19, ACOMPANHADOS POR UMA CAIXA DE PASSAGEM.
  6. TODAS AS LUMINARIAS SERÃO ACIONADAS POR SENSOR FOTOELÉTRICO.
  7. NAS EMENDAS SERÁ UTILIZADO CONECTORES PERFORANTES, QUE RECEBERÁ UMA CAMADA DE FITA ISOLANTE E OUTRA CAMADA DE FITA ALTOFUSÃO.
  8. AS CAIXAS DE PASSAGENS SERÃO INSTALADAS NO MESMO SENTIDO DOS BRAÇOS DE LUZ OU SENTIDO OPOSTO PARA OS POSTES DE UMA PÉTALA.
  9. O POSICIONAMENTO DOS POSTES SERÁ ACEITO UM REALOCAMENTO DE 5%, EM RELAÇÃO AO PROJETO.



**PREFEITURA MUNICIPAL DE PRESIDENTE KENNEDY - ES**

SECRETARIA MUNICIPAL DE OBRAS

**PROJETO ELÉTRICO DA AVENIDA ORESTES BAIENSE**

LOCAL: AVENIDA DRESTES BAIENSE - CENTRO - PRESIDENTE KENNEDY - ES

CONTEÚDO: DETALHAMENTO DE POSTES

DESENHO: LUCIANA

FOLHA: 7/7

ADMINISTRAÇÃO: MIGUEL ANGELO LIMA QUALIANO SECRETÁRIO DE OBRAS

ADMINISTRAÇÃO: AMANDA QUINTA RANGEL PREFEITA MUNICIPAL

RESPONSÁVEL TÉCNICO: MARCELO HENRIQUE OLIVEIRA TEIXEIRA ENGENHEIRO ELETRICISTA CREA - MG 174379/D