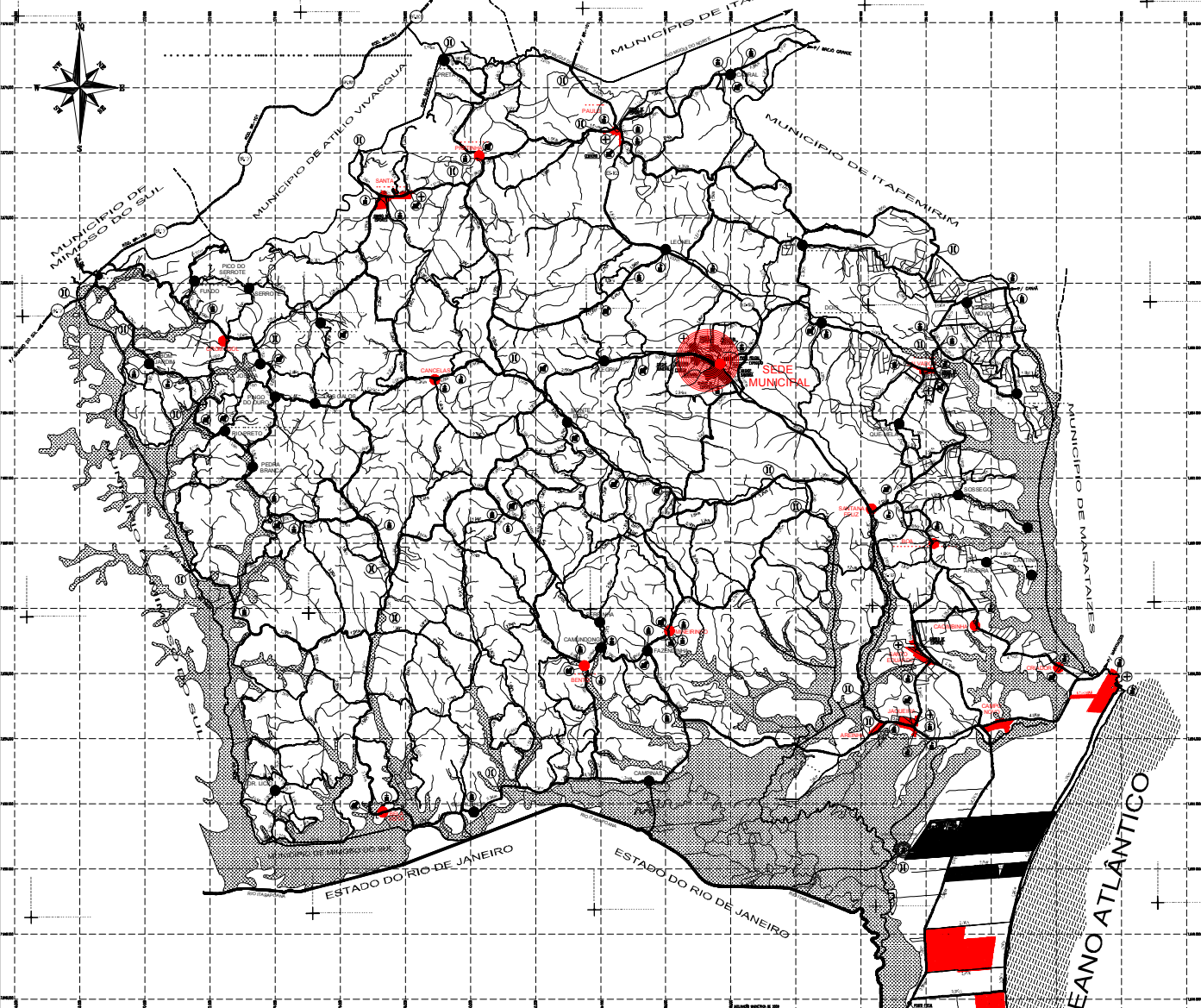


Município de Presidente Kennedy

DATUM SAD 69/96



PROFETURA MUNICIPAL DE PRESIDENTE KENNEDY - ES

MAPA - SISTEMA VIÁRIO MUNICIPAL

LOCAL: PRESIDENTE KENNEDY - ES

PROJETO: LOCALIDADES DE ABRANGÊNCIA DO PROJETO

FECHA: 1/1

PROJETO: PROJETO MUNICIPAL

Legenda:

	ESTRADA NACIONAL		POSTO DE SAÚDE
	ESTRADA FEDERAL		POSTO DE SAÚDE - UNIDADE BÁSICA
	ESTRADA MUNICIPAL		POSTO DE SAÚDE - UNIDADE ESPECIALIZADA
	ESTRADA DE ACESSO RURAL		POSTO DE SAÚDE - UNIDADE DE SAÚDE BUCAL
	CAMINHO DE TERRA		POSTO DE SAÚDE - UNIDADE DE SAÚDE DA CRIANÇA
	CAMINHO DE PEDRA		POSTO DE SAÚDE - UNIDADE DE SAÚDE DA MULHER
	CAMINHO DE CASCALHO		POSTO DE SAÚDE - UNIDADE DE SAÚDE DO IDOSO
	CAMINHO DE LAMA		POSTO DE SAÚDE - UNIDADE DE SAÚDE DO ADOLESCENTE
	CAMINHO DE AREIA		POSTO DE SAÚDE - UNIDADE DE SAÚDE DO HOMEM
	CAMINHO DE PEDRA PEQUENA		POSTO DE SAÚDE - UNIDADE DE SAÚDE DO DEFICIENTE
	CAMINHO DE PEDRA GRANDE		POSTO DE SAÚDE - UNIDADE DE SAÚDE DO POVO
	CAMINHO DE PEDRA MUITO GRANDE		POSTO DE SAÚDE - UNIDADE DE SAÚDE DO POVO (SEM ACESSO)
	CAMINHO DE PEDRA MUITO PEQUENA		POSTO DE SAÚDE - UNIDADE DE SAÚDE DO POVO (SEM ACESSO)
	CAMINHO DE PEDRA MUITO PEQUENA (SEM ACESSO)		POSTO DE SAÚDE - UNIDADE DE SAÚDE DO POVO (SEM ACESSO)

