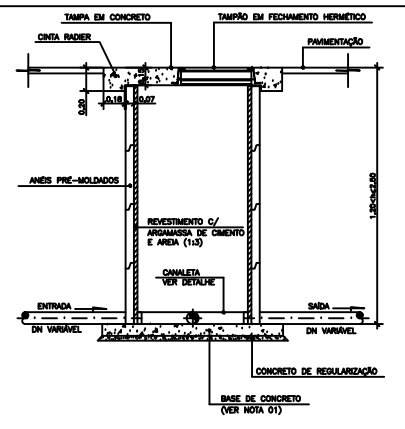
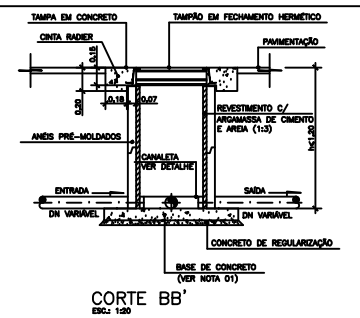


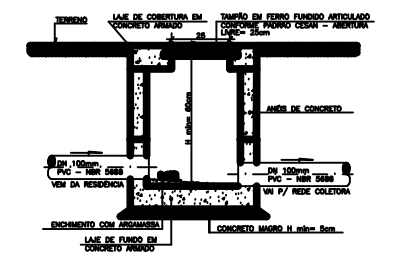
CORTE AA'
ESC: 1:20



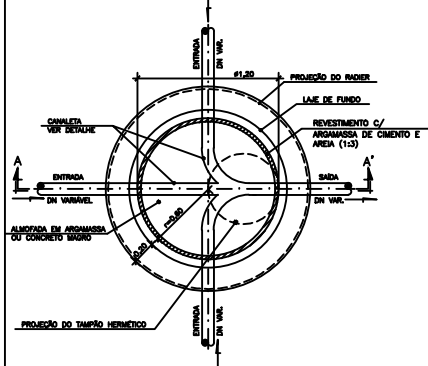
CORTE BB'
ESC: 1:20



CORTE CC'
ESC: 1:10

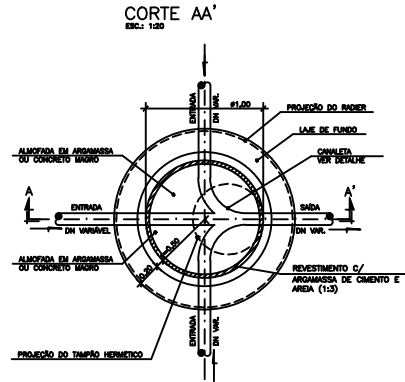


PLANTA BAIXA
ESC: 1:10



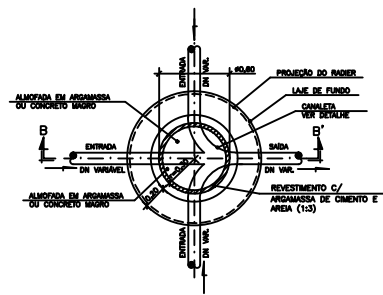
PLANTA BAIXA
ESC: 1:20

LEGENDA ○
PV Ø1,20m (h>2,50m)
SEM DISSIPADOR DE ENERGIA



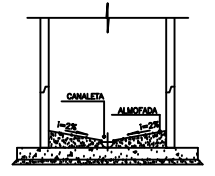
PLANTA BAIXA
ESC: 1:20

LEGENDA ○
PV Ø1,00m (1,20m<h<2,50m)



PLANTA BAIXA
ESC: 1:20

LEGENDA ●
PV Ø0,60m (h<1,20m)



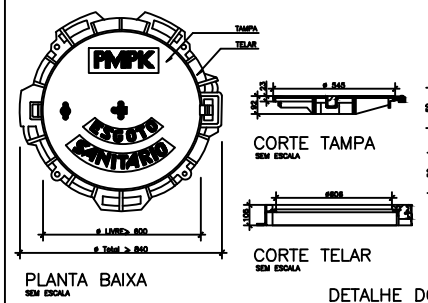
DETALHE DA CANALETA
1/2 ESC.

LISTA DE MATERIAL - LIGAÇÃO PREDIAL			
ITEM	DISCRIMINAÇÃO	MATERIAL	QTD/METRO OBS.
01	TUBO PVC JE PBA 8008	PVC	100
CONEXÕES			
02	CURVA 90 LONGA - EB 608	PVC	100
03	ADAPTADOR EB 844 X EB 608	PVC	100
04	SELIM 90 EB 844 (VERE OBS.)	PVC	100

NOTAS P/ LIGAÇÃO PREDIAL:
01-PARA REDE COLETORA DN150, USAR SELIM 90° ELÁSTICO VULFORT COM TRINAS.

NOTAS P/ POÇO DE VISITA:
01-AS BASES DE CONCRETO DOS PVS SERÃO EXECUTADAS SOBRE LAJOTE DE CONCRETO MARGO DE 500mm DE ESPESURA. ESSE CONCRETO MARGO DEVERÁ SER EXECUTADO SOBRE AREIA OU REATERRO COMPACTADO, COM TAVA EQUIVALENTE AO DO TERRENO NATURAL.
02-NOS PVS ONDE AS COTAS DAS REDES DE ENTRADA FORMAM SINAIS OU SUPERIORES A 0,50m EM RELAÇÃO À COTA DE FUNDO SERÃO CONECTADOS DESPREZANDO-SE AS EXTREMIDADES DAS REDES.
03-ORIENTADOS EM METROS.
04-DANTO OS TUBOS DE ENTRADA QUANTO O TUBO DE SAÍDA SERÃO ASSENTADOS SOBRE ARGAMASSA DE CIMENTO E AREIA E DEVERÃO TER OS VAZOS COMPRENDIDOS ENTRE AS PAREDES DOS TUBOS E PV, PREENCHIDOS TAMBÉM COM ARGAMASSA.

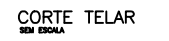
LEGENDAS:
○ PV (POÇO DE VISITA) Ø1,20 (h>2,50)
○ PV (POÇO DE VISITA) Ø1,00 (1,20<h<2,50)
● PV (POÇO DE VISITA) Ø0,60 (h<1,20)



PLANTA BAIXA
SEM ESCALA



CORTE TAMPA
SEM ESCALA

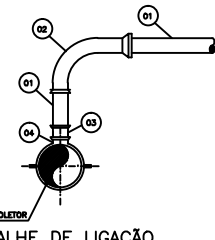


CORTE TELAR
SEM ESCALA

PMPK
ESGOTO
SANITÁRIO

DETALHE DO TAMPÃO DO POÇO DE VISITA

* MEDIDAS EM MILÍMETROS.
TAMPÃO DE "FERRO FUNDIDO", NEBULAR, CIRCULAR, ARTICULADO PARA USO EM INSPECÇÃO EM RUA, COM CARGA MÍNIMA DE RESISTÊNCIA GARANTIDA NO CENTRO DE 3000kgf, DEVIDAMENTE PINTADO COM TINTA PRETA ANTI-CORROSIVA, NOME PMPK, NA PARTE SUPERIOR, E "ESGOTO SANITÁRIO" NA PARTE INFERIOR DA TAMPA COM AS SEGUINTE CARACTERÍSTICAS:
DIÂMETRO EXTERNO DO CAXILHO.....250mm ($h=20mm$)
ABERTURA LIVRE.....600mm ($h=10mm$)
MASSA APROXIMADA DO CONJUNTO.....70kg ($h=5kg$)
ÂNGULO DE ABERTURA MÍNIMO DO TAMPÃO.....100°



DETALHE DE LIGAÇÃO
1/2 ESC.

 PREFEITURA MUNICIPAL DE PRESIDENTE KENNEDY - ES	
SECRETARIA MUNICIPAL DE OBRAS	
SISTEMA DE ESGOTAMENTO SANITÁRIO	
LOTEAMENTO DE INTERESSE SOCIAL SANTO EDUARDO - PRESIDENTE KENNEDY - ES	RESSUMO
DATA:	DATA DE ABERTURA:
FOLHA: 2/2	CANALIZADO P/ REDE COLETORA: