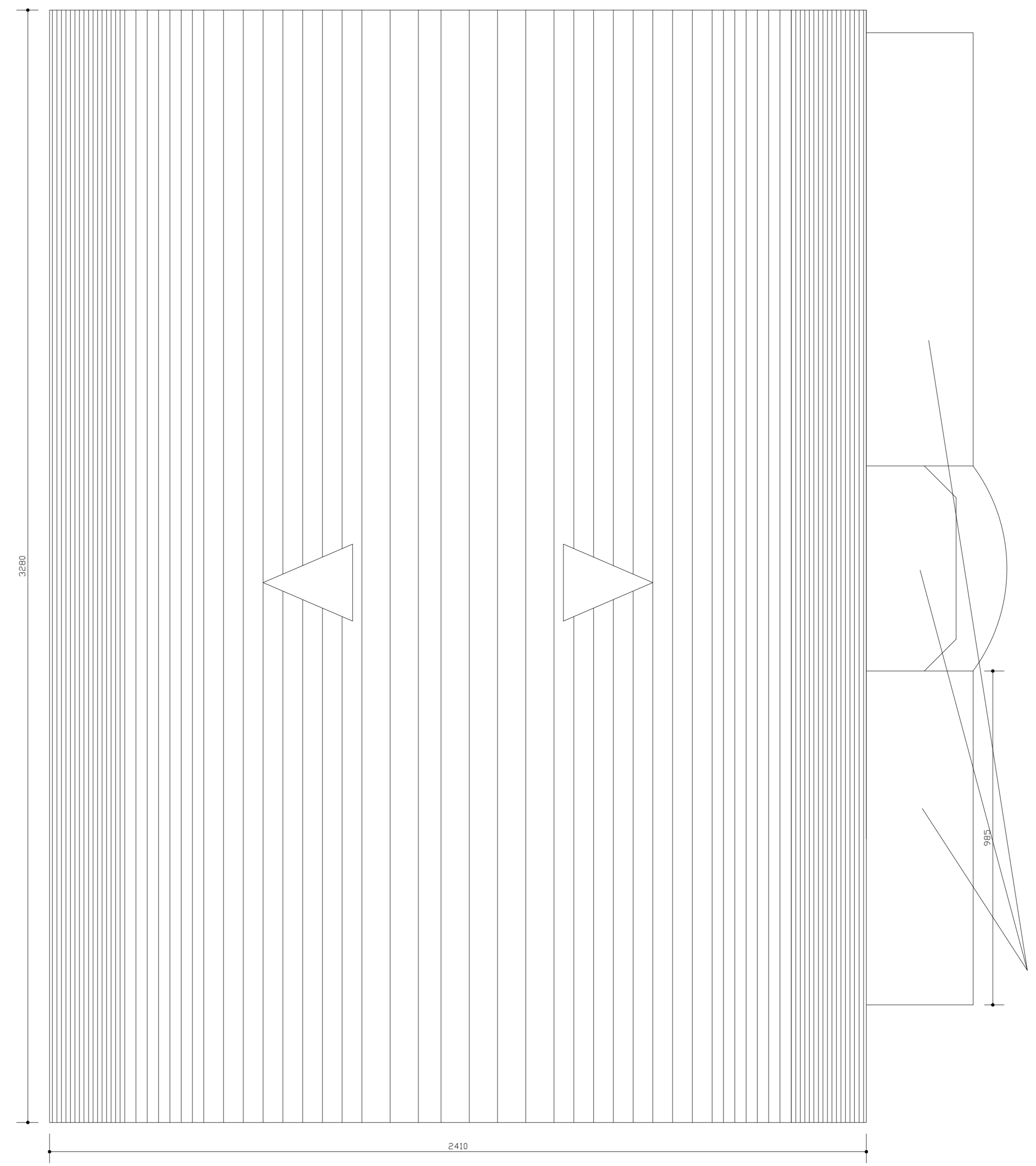


**PLANTA BAIXA**  
A: 794,48 m<sup>2</sup>  
ESCALA 1 : 75



**COBERTURA**  
ESCALA 1 : 100

<b>PMPK</b> PREFEITURA MUNICIPAL DE PRESIDENTE KENNEDY	
SECRETARIA MUNICIPAL DE OBRAS	
PROJETO ARQUITETÔNICO PARA REFORMA DA QUADRA POLIESPORTIVA DE MAROBÁ	
LOCAL: LOCALIDADE DE MAROBÁ- PRESIDENTE KENNEDY - ES	
CONTEÚDO: PLANTA BAIXA COBERTURA	DESENHO _____
FOLHA: 1/2	RESPONSÁVEL TÉCNICO: _____
ADMINISTRAÇÃO: AMANDA QUINTA RANGEL PREFEITA MUNICIPAL	