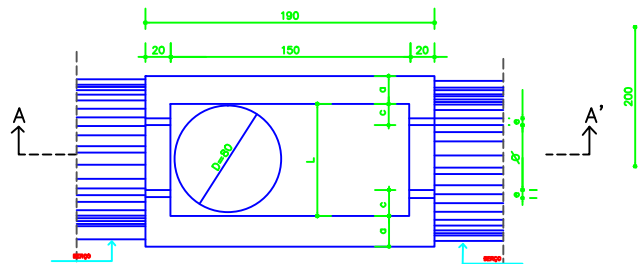
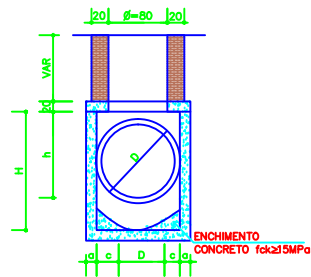


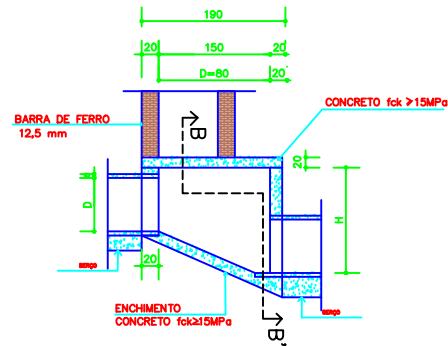
PLANTA



CORTE BB'



CORTE AA'



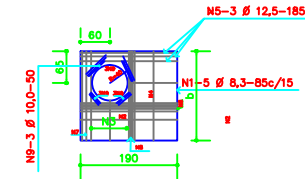
\* NOTAS:

- 1- Dimensões em cm
- 2- Bitola em aço CA-60;
- 3- Recobrimento das armaduras 2,5cm;
- 4- As quantidades apresentadas não incluem a chaminé.

TABELA DE ARMADURA DA TAMPA

D	Posição								
	N1	N2	N3	N4	N5	N6	N7	N8	N9
40	6,3c/15	-	-	6,3c/15	3 Ø 12,5	-	3 Ø 12,5	4 Ø 6,3	12 Ø 10
80	6,3c/15	-	-	6,3c/15	3 Ø 12,5	-	3 Ø 12,5	4 Ø 6,3	12 Ø 10
80	6,3c/15	-	-	6,3c/15	3 Ø 12,5	-	3 Ø 12,5	4 Ø 6,3	12 Ø 10
100	6,3c/15	-	-	6,3c/15	3 Ø 12,5	-	3 Ø 12,5	4 Ø 6,3	12 Ø 10
120	6,3c/15	4,0c/12,5	6,3c/20	6,3c/15	3 Ø 12,5	4 Ø 10	3 Ø 12,5	5 Ø 6,3	12 Ø 10
150	6,3c/15	6,3c/15	6,3c/15	6,3c/15	3 Ø 12,5	5 Ø 10	3 Ø 12,5	6 Ø 8,0	12 Ø 10

TAMPA DOS POÇOS DE VISITA



DIMENSÕES E QUANTIDADES APROXIMADAS PARA UMA UNIDADE

CÓDIGO	DIMENSÕES						QUANTIDADES			
	D	L	a	b	h	H	L	FORMAS (m <sup>2</sup> )	ASO (kg)	CONCRETO (m <sup>3</sup> )
POÇOS DE VISITA SEM DISPOSITIVO INTERNO DE QUEDA										
PV01	40	20	130	25	80	80	80	15,05	17,0	1,740
PV02	80	20	130	15	80	80	90	15,05	17,0	1,670
PV03	80	25	140	5	100	100	90	16,63	17,5	2,080
PV04	100	25	150	-	130	130	100	18,64	22,9	2,480
PV05	120	25	170	-	150	150	120	23,62	25,7	2,890
PV06	150	25	200	-	180	180	150	30,19	31,6	3,500
CAIXAS COM DISPOSITIVO INTERNO DE QUEDA DE 50cm										
CLP07	40	20	130	25	80	130	90	17,85	17,0	2,030
CLP08	80	20	130	15	80	130	90	17,85	17,0	1,670
CLP09	80	25	140	5	100	150	90	18,48	17,5	2,420
CLP10	100	25	150	-	130	180	100	20,57	22,9	2,840
CLP11	120	25	170	-	150	200	120	26,77	25,7	3,270
CLP12	150	25	200	-	180	230	150	33,64	31,6	3,920
CAIXAS COM DISPOSITIVO INTERNO DE QUEDA DE 100cm										
CLP13	40	20	130	25	80	180	90	20,65	17,0	2,360
CLP14	80	20	130	15	80	180	90	20,65	17,0	2,300
CLP15	80	25	140	5	100	200	90	22,33	17,5	2,800
CLP16	100	25	150	-	130	230	100	25,54	22,9	3,240
CLP17	120	25	170	-	150	250	120	28,92	25,7	3,690
CLP18	150	25	200	-	180	280	150	37,08	31,6	4,380

**PREFEITURA MUNICIPAL DE PRESIDENTE KENNEDY - ES**

SECRETARIA MUNICIPAL DE OBRAS

**PROJETO DE DRENAGEM DA AVENIDA ORESTES BAIENSE**

LOCAL: AVENIDA ORESTES BAIENSE - CENTRO - PRESIDENTE KENNEDY - ES

CONTEUDO:

DETALHAMENTO DOS POÇOS DE VISITA - PV

FOLHA:	ADMINISTRAÇÃO:	RESPONSÁVEL TÉCNICO:
5/9	AMANDA QUINTA RANGEL PREFEITA MUNICIPAL	