

## ANEXO V DO PROJETO BÁSICO - RUAS POR SETOR - LOCALIDADE

## LOCALIDADES COM VARRIÇÃO DIÁRIA

FOTO AÉREA DA LOCALIDADE



### SEDE (Trecho 1)

Trecho Pavimentado: 1.106 m

Trecho em Leito Natural: 338 m

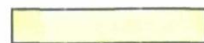


FOTO AÉREA DA LOCALIDADE



**SEDE (Trecho 2)**

Trecho Pavimentado: 1.307 m



Trecho em Leito Natural: 623 m



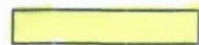
FOTO AÉREA DA LOCALIDADE



**SEDE (Trecho 3)**

Trecho Pavimentado: 1.107 m

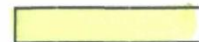
Trecho em Leito Natural: 420 m





**SEDE (Trecho 4)**

Trecho Pavimentado: 2.274 m



Trecho em Leito Natural:



FOTO AÉREA DA LOCALIDADE



**SEDE (Trecho 5)**

Trecho Pavimentado: 2.667 m

Trecho em Leito Natural: 1.047 m

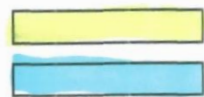
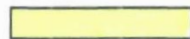


FOTO AÉREA DA LOCALIDADE



**SEDE (Trecho 6)**

Trecho Pavimentado: 1.726 m



Trecho em Leito Natural: 1.043 m



FOTO AÉREA DA LOCALIDADE



### PRAIA DE MAROBÁ

Trecho Pavimentado: 1.889 m



Trecho em Leito Natural: 3.380 m



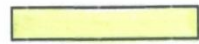


## FOTO AÉREA DA LOCALIDADE

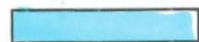


### PRAIA NOVA MAROBÁ

Trecho Pavimentado: 3.760 m



Trecho em Leito Natural: 670 m

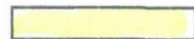


## FOTO AÉREA DA LOCALIDADE



### PRAIA DAS NEVES

Trecho Pavimentado:



Trecho em Leito Natural: 8.894 m

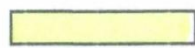


## FOTO AÉREA DA LOCALIDADE

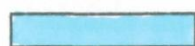


### JAQUEIRA

Trecho Pavimentado: 2.494 m



Trecho em Leito Natural: 380 m

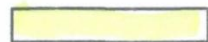


## FOTO AÉREA DA LOCALIDADE



### SÃO PAULO

Trecho Pavimentado: 734 m



Trecho em Leito Natural: 942 m

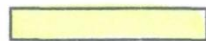


## FOTO AÉREA DA LOCALIDADE



### SANTA LÚCIA

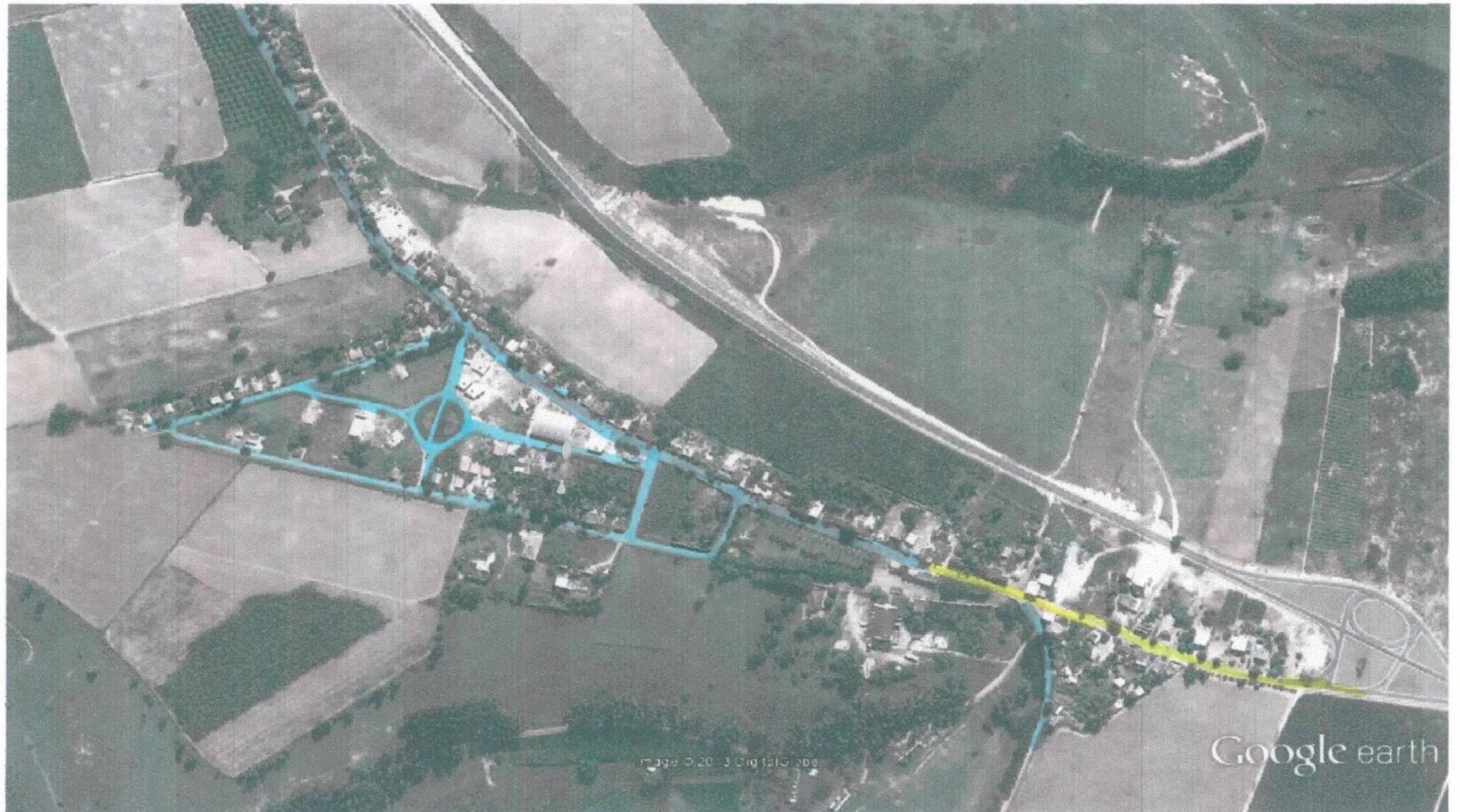
Trecho Pavimentado: 609 m



Trecho em Leito Natural: 1.933 m

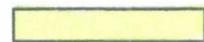


## FOTO AÉREA DA LOCALIDADE



### SANTO EDUARDO

Trecho Pavimentado: 379 m



Trecho em Leito Natural: 2.296 m



## FOTO AÉREA DA LOCALIDADE



### SÃO SALVADOR

Trecho Pavimentado:

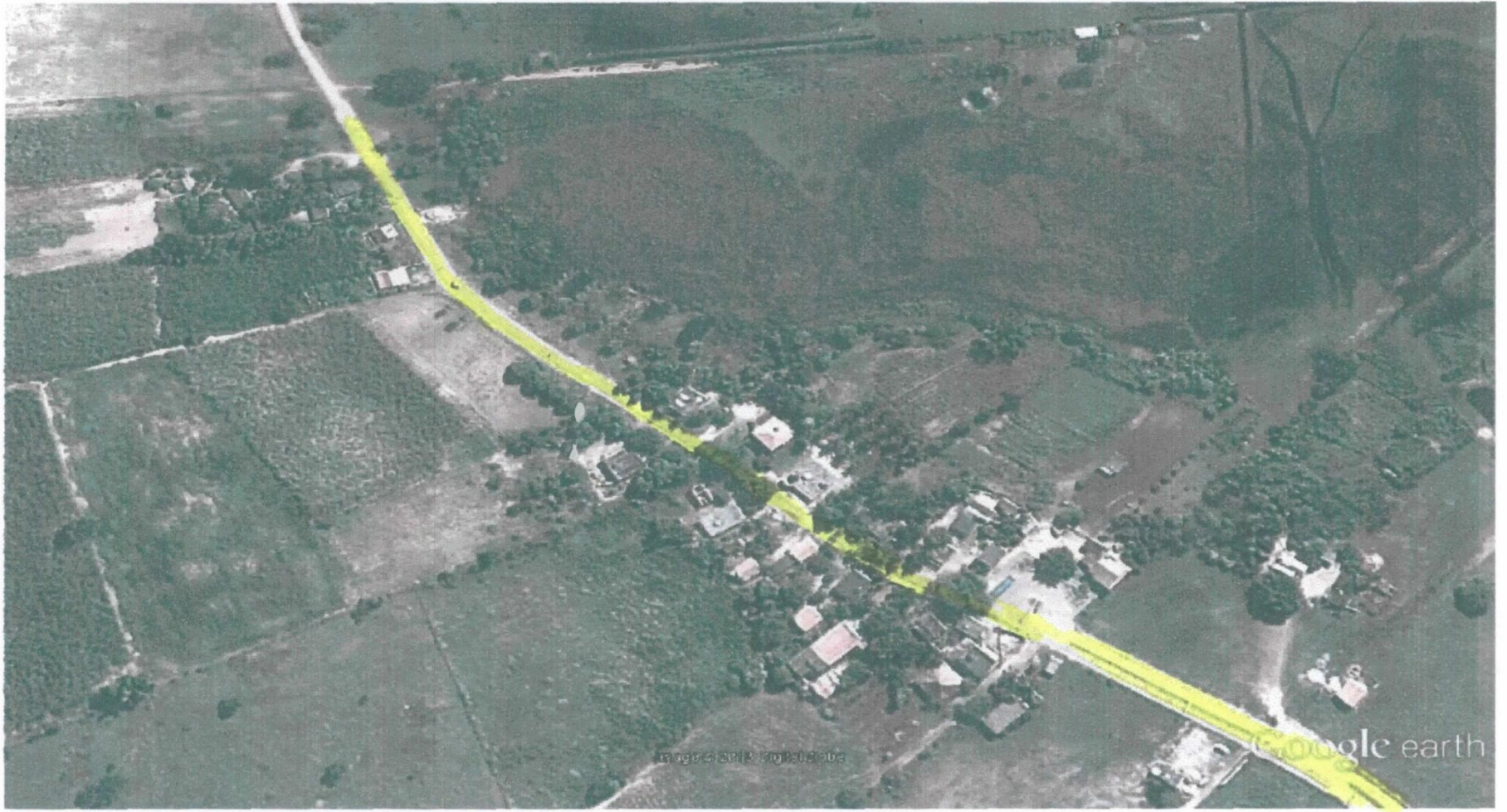


Trecho em Leito Natural: 1.115 m



# LOCALIDADES COM VARRIÇÃO 2 VEZES POR SEMANA

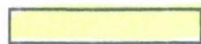
FOTO AÉREA DA LOCALIDADE



## CRIADOR

Trecho Pavimentado: 474 m

Trecho em Leito Natural:



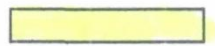


## FOTO AÉREA DA LOCALIDADE



### CAMPO NOVO

Trecho Pavimentado:



Trecho em Leito Natural: 937 m

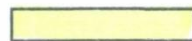


## FOTO AÉREA DA LOCALIDADE



### AREINHA

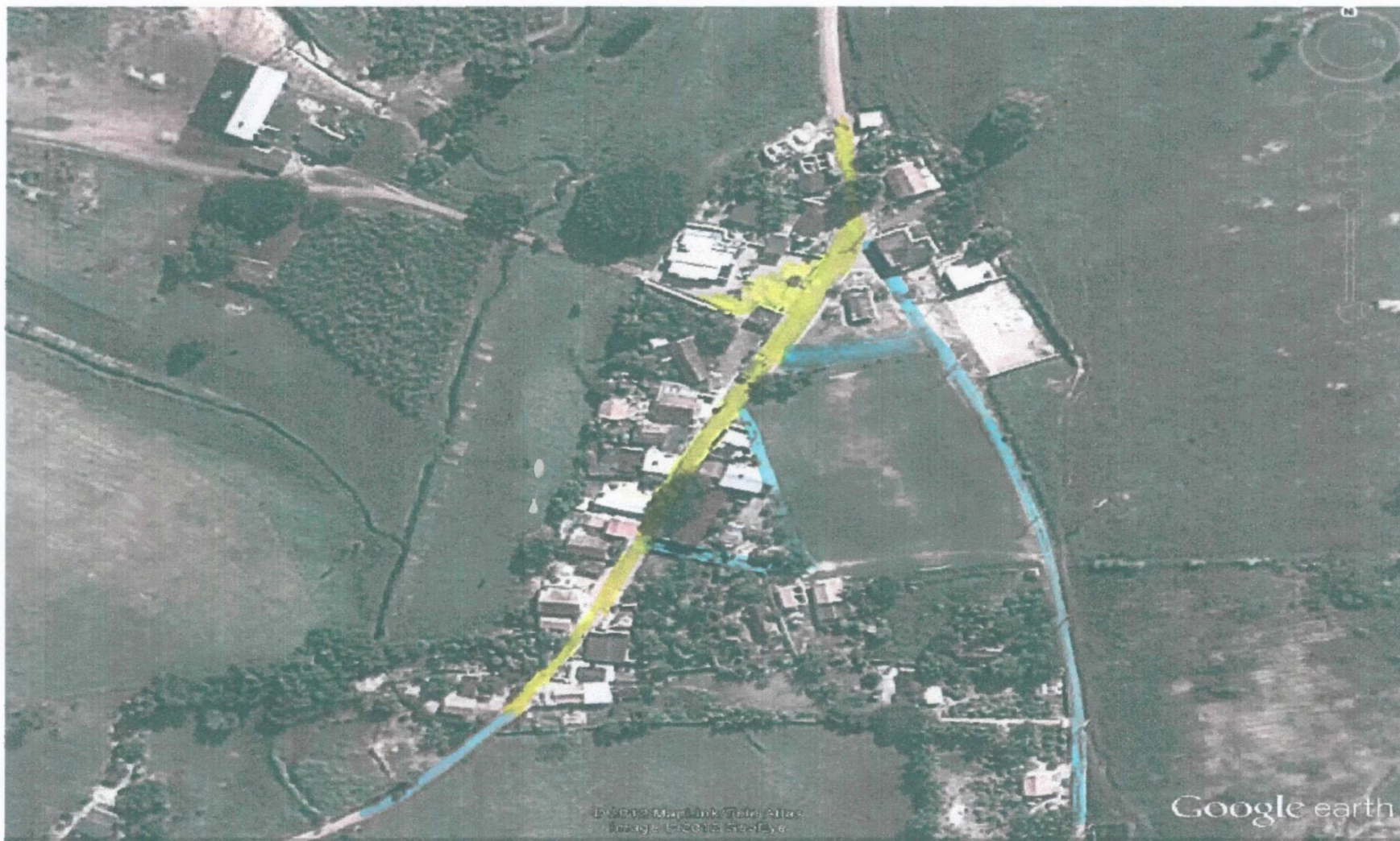
Trecho Pavimentado:



Trecho em Leito Natural: 1.611 m

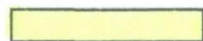


## FOTO AÉREA DA LOCALIDADE



### MINEIRINHO

Trecho Pavimentado: 230 m



Trecho em Leito Natural: 438 m

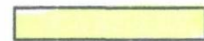


## FOTO AÉREA DA LOCALIDADE



### SANTANA FELIZ

Trecho Pavimentado: 400 m



Trecho em Leito Natural: 445 m

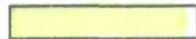


## FOTO AÉREA DA LOCALIDADE



### BOA ESPERANÇA

Trecho Pavimentado:



Trecho em Leito Natural: 1.701 m

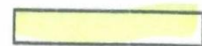


## FOTO AÉREA DA LOCALIDADE



### CACIMBINHA

Trecho Pavimentado:



Trecho em Leito Natural: 613 m

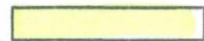


## FOTO AÉREA DA LOCALIDADE



### ÁGUA PRETINHA

Trecho Pavimentado:



Trecho em Leito Natural: 520 m

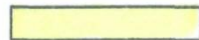


## FOTO AÉREA DA LOCALIDADE



### CANCELAS

Trecho Pavimentado:



Trecho em Leito Natural: 657 m





## FOTO AÉREA DA LOCALIDADE



### BELA VISTA

Trecho Pavimentado:



Trecho em Leito Natural: 653 m

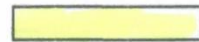


## FOTO AÉREA DA LOCALIDADE



### SÃO BENTO

Trecho Pavimentado:



Trecho em Leito Natural: 521 m

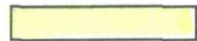


## FOTO AÉREA DA LOCALIDADE



### GROMOGOL

Trecho Pavimentado:



Trecho em Leito Natural: 489 m

