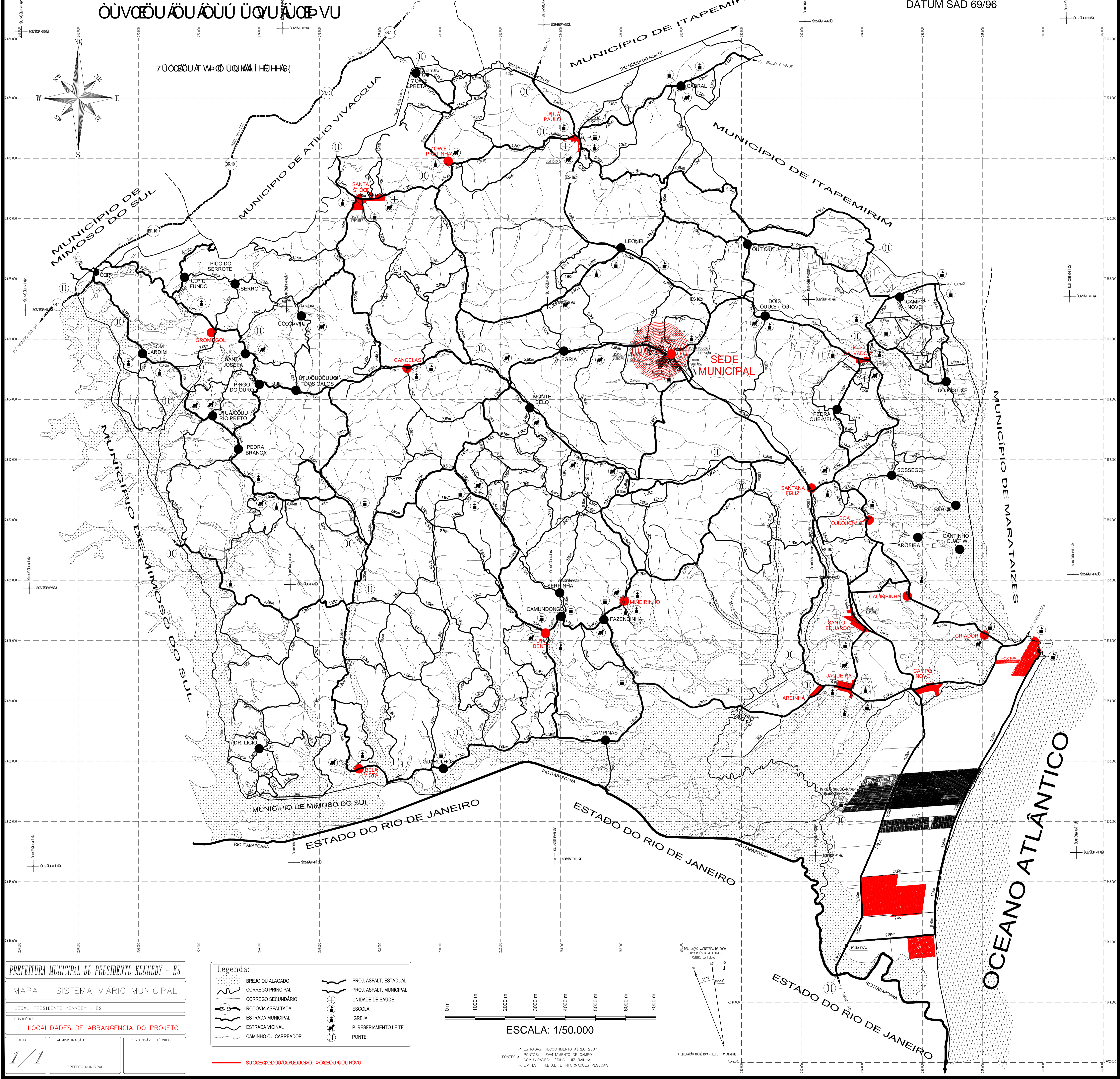


Município de Presidente Kennedy

Οὐνὸς ὀρεῶν ἄλλοι ἄλλοι ἄλλοι ἄλλοι

Ἰόνιόν ὀρεῶν ἄλλοι ἄλλοι ἄλλοι ἄλλοι
DATUM SAD 69/96



PREFEITURA MUNICIPAL DE PRESIDENTE KENNEDY - ES

MAPA - SISTEMA VIÁRIO MUNICIPAL

LOCAL: PRESIDENTE KENNEDY - ES

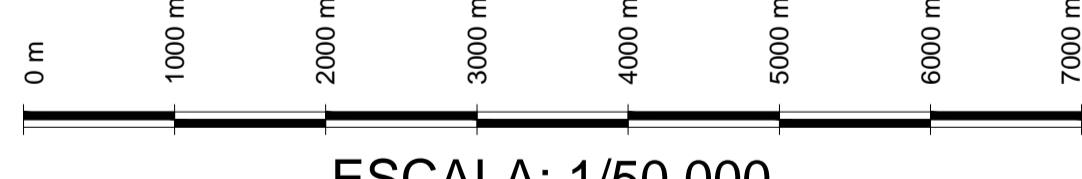
CONTÉUDO: LOCALIDADES DE ABRANGÊNCIA DO PROJETO

FOLHA: ADMINISTRAÇÃO: RESPONSÁVEL TÉCNICO:

1/1 PREFEITO MUNICIPAL:

Legenda:

	BREJO OU ALAGADO		PROJ. ASFALT. ESTADUAL
	CÓRREGO PRINCIPAL		PROJ. ASFALT. MUNICIPAL
	CÓRREGO SECUNDÁRIO		UNIDADE DE SAÚDE
	RODOVIA ASFALTADA		ESCOLA
	ESTRADA MUNICIPAL		IGREJA
	ESTRADA VICINAL		P. RESFRIAMENTO LEITE
	CAMINHO OU CARREADOR		PONTE



ESCALA: 1/50.000

FONTE: ESTRADAS: RECOBERTAMENTO AEREO 2007
PONTES: LEVANTAMENTO DE CAMPO
CONHECIDOS: EDRO LUIZ MARIN
LIMITES: I.G.E. E INFORMAÇÕES PESSOAIS

