

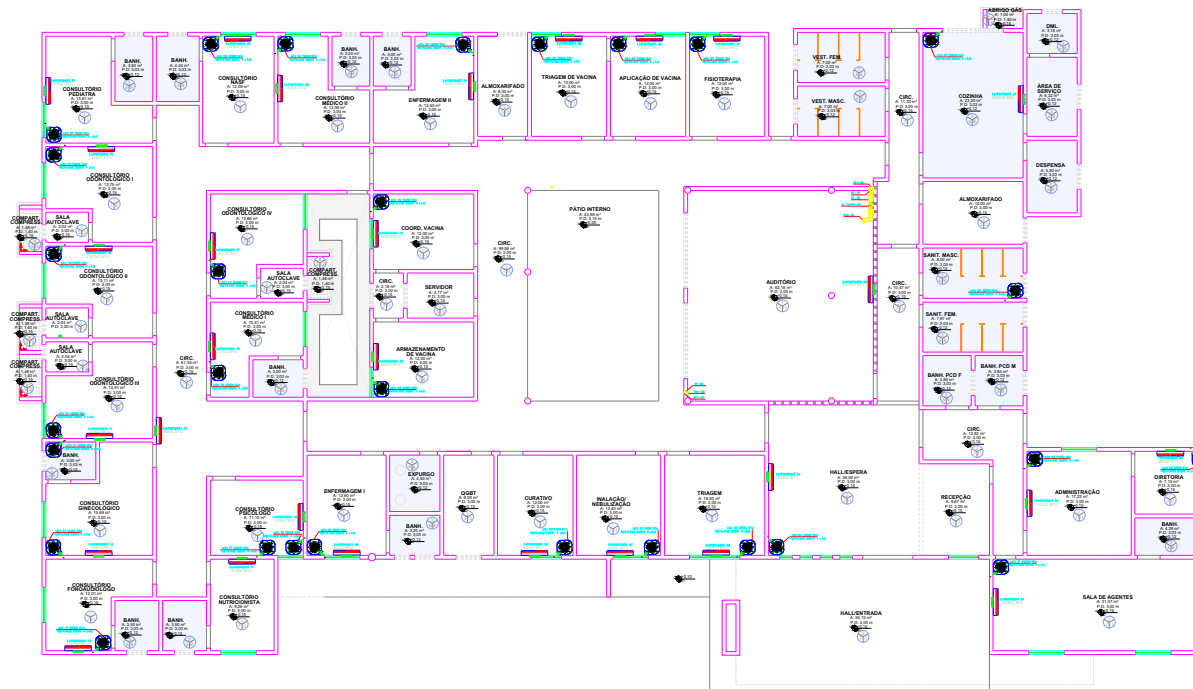
QUADRO DE EQUIPAMENTOS		
REF	QUANT	ESPECIFICAÇÃO
VE TURBO 33	1	VENTILADOR AXIAL MANTUAC DE 100 mm (Ø) VAZÃO 405 x 500 m³/h
CF 32	1	CAIXA DE FILTRO (CO2 E FILTRO) DE AR DIÂMETROS DE 100 mm (Ø)
GFT 30; GFT 37	2	PRELINA AUTOPULSANTE PARA SÁLA DE AR DIÂMETRO DE 100 mm
DF 30; DF 31	1	DUTO FLEXÍVEL DIÂMETRO 151 mm (Ø) - QUANTIDADE EM METROS LINEARES
DVK 36; DVK 34	2	BOCAL DE INSUFLEAMENTO DE AR COM ACABAMENTO INTERNO DE DIÂMETRO DE 150 mm
UE06; UE10; UE11; UE12; UE13; UE14; UE15; UE16; UE17; UE18; UE20; UE21; UE24; UE25; UE26	14	UNIDADE EVAPORADORA 10000 BTU'S
UE07; UE08; UE09; UE29	5	UNIDADE EVAPORADORA 9000 BTU'S
UE 05	1	UNIDADE EVAPORADORA 40000 BTU'S
UE 20	1	UNIDADE EVAPORADORA 16000 BTU'S
UE 28	1	UNIDADE EVAPORADORA 22000 BTU'S
UE 04	1	UNIDADE EVAPORADORA 36000 BTU'S
UE 01	1	UNIDADE EVAPORADORA 24000 BTU'S
UE03; UE19; UE21; UE27	5	UNIDADE EVAPORADORA 10000 BTU'S

UNIDADES CONDENSADORAS	UE06; UE10; UE11; UE12; UE14; UE15; UE16; UE17; UE18; UE20; UE21; UE24; UE25; UE26	14	UNIDADE EVAPORADORA 10000 BTU'S
	UE07; UE08; UE09; UE29	5	UNIDADE EVAPORADORA 9000 BTU'S
	UE 05	1	UNIDADE EVAPORADORA 40000 BTU'S
	UE 20	1	UNIDADE EVAPORADORA 16000 BTU'S
	UE 28	1	UNIDADE EVAPORADORA 22000 BTU'S
	UE 04	1	UNIDADE EVAPORADORA 36000 BTU'S
	UE 01	1	UNIDADE EVAPORADORA 24000 BTU'S
	UE03; UE19; UE21; UE27	5	UNIDADE EVAPORADORA 10000 BTU'S

## ESPECIFICAÇÕES

### SISTEMA DE REFRIGERAÇÃO

- UNIDADE EVAPORADORA - AS UNIDADES EVAPORADORAS DEVERÃO SER INSTALADAS NO CENTRO SUPERIOR DAS PAREDES MAIS ESTREITAS E SOBRE AS JANELAS, OU SEJA, DE FORMA QUE O AR REFRIGERADO CIRCULE AO LONGO DO COMPRIMENTO DA SALA, SALVO QUANDO INDICADO EM CONTRÁRIO.
- UNIDADE CONDENSADORA - TODAS AS UNIDADES CONDENSADORAS DEVERÃO SER INSTALADAS NO TETO DA UBS, COM FINALIDADE DE MANTER A MANUTENÇÃO VISUAL DA ESTRUTURA.
- AO TODO SERÃO INSTALADOS 29 (VINTE E NOVE) CONJUNTOS APARELHOS DE AR CONDICIONADO.
- DEVIDO O FATO DE NÃO ENCONTRAR NO MERCADO APARELHOS DE AR CONDICIONADO SPLIT 7500 BTU's, E, TAMBÉM POR CONTA DO RUÍDO EXCESSIVO NO AMBIENTE, OS APARELHOS ABAIXO DESSA POTÊNCIA FORAM CONSIDERADOS SPLIT 9000 BTU's.





**PREFEITURA MUNICIPAL DE  
PRESIDENTE KENNEDY**  
SECRETARIA MUNICIPAL DE OBRAS  
SEMOB - PMPK

PROJETO: REFORMA E AMPLIAÇÃO DA UNIDADE BÁSICA DE SAÚDE SEDE

ENDEREÇO: Avenida Orestes Balena, Centro, Presidente Kennedy - ES  
CIDADE: Presidente Kennedy ESTADO: Espírito Santo  
CLIENTE:

DORLEI FONTÃO Prefeito Municipal de Presidente Kennedy	ALESSANDRA DAS NEVES LIMA Secretária Municipal de Saúde
---	--

RESPONSÁVEL TÉCNICO	TIPO: ANTEPROJETO	DIMENSÃO DA FOLHA A1
CÁSSIO SCHWARTZ PULZ CREA-ES 037731/D	ESCALA INDICADA	

CONTEÚDO: PLANTA DE BAIXA COM INSTALAÇÃO DE MÁQUINAS  
QUADRO DE EQUIPAMENTOS  
ESPECIFICAÇÕES

DATA: JULHO/2023	ÁREA DO TERRENO: 1.737,03 m² ÁREA ÚTIL: 913,73 m² ÁREA CONSTRUÍDA: 1.025,55 m²	FOLHA
REVISÃO:		<b>1/1</b>