

Legenda - Térreo	
	Caixa de passagem
	Caixa de passagem 200x200x100 a 0,30m do piso
	Rack padrão
	Tomada RJ45 - 2 módulos a 0,30m do piso
	Tomada RJ45 a 0,30m do piso
	Tomada RJ45 a 1,80m do piso
	Tomada RJ45 no teto

- NOTAS:
- 1 - O CABO INTERNO DE REDE SERÁ DO TIPO UTP, CATEGORIA 6, 4 PARES, 100% FILAMENTOS DE COBRE.
  - 2 - OS CABOS DE REDE NÃO PODEM CONTER EMENDAS.
  - 3 - OS ELETRÓDUTOS SERÃO DE PVC RÍGIDO ROSCAVEL FIXADOS NOS QUADROS, CAIXAS E PONTOS COM BUCHAS E ARRUELAS.
  - 4 - JUNTO AO RACK "DATACENTER" DEVERÁ SER DEIXADO ENVELOPE CONTENDO JOGO DE CÓPIAS DO PROJETO COM IDENTIFICAÇÃO DE TODOS OS ELEMENTOS.
  - 5 - APÓS A INSTALAÇÃO, TODO O CABEAMENTO DEVE SER TESTADO E CERTIFICADO PARA A CATEGORIA 6 (100% COBRE) CONFORME NORMA EIA/TSB-67.
  - 6 - TODAS AS ELETRICALHAS DEVEREM SER ATERRADAS.
  - 7 - AS LINHAS DE REDE DE CABEAMENTO NÃO PODEM SER PASSADAS EM DUTOS DE LINHAS DE ENERGIA ELÉTRICA, DEVEREM SER PASSADAS EM DUTOS PRÓPRIOS.
  - 8 - TODOS OS CABOS DEVERÃO SER IDENTIFICADOS COM ANILHAS EM AMBOS OS LADOS. AS TOMADAS DEVEREM SER IDENTIFICADAS COM ADESIVO INDELEVE.
  - 9 - OS ELETRÓDUTOS E ELETRICALHAS QUE PASSAM PELO TETO DEVERÃO SER INSTALADOS APARENTE ENTRE O FORRO E A LAJE, E OS ELETRÓDUTOS QUE PASSAM PELO PISO / PAREDE DEVERÃO SER EMBUITOS.

1 PLANTA BAIXA - TÉRREO  
ESCALA: 1/100



## PREFEITURA MUNICIPAL DE PRESIDENTE KENNEDY

SECRETARIA MUNICIPAL DE OBRAS E HABITAÇÃO  
SEMOBH - PMPK

PROJETO: ANTEPROJETO DO CABEAMENTO ESTRUTURADO  
REFORMA E AMPLIAÇÃO DA UNIDADE BÁSICA DE SAÚDE SEDE

ENDEREÇO: Avenida Orestes Baiense, Centro, Presidente Kennedy - ES

CIDADE: Presidente Kennedy ESTADO: Espírito Santo

CLIENTE: \_\_\_\_\_

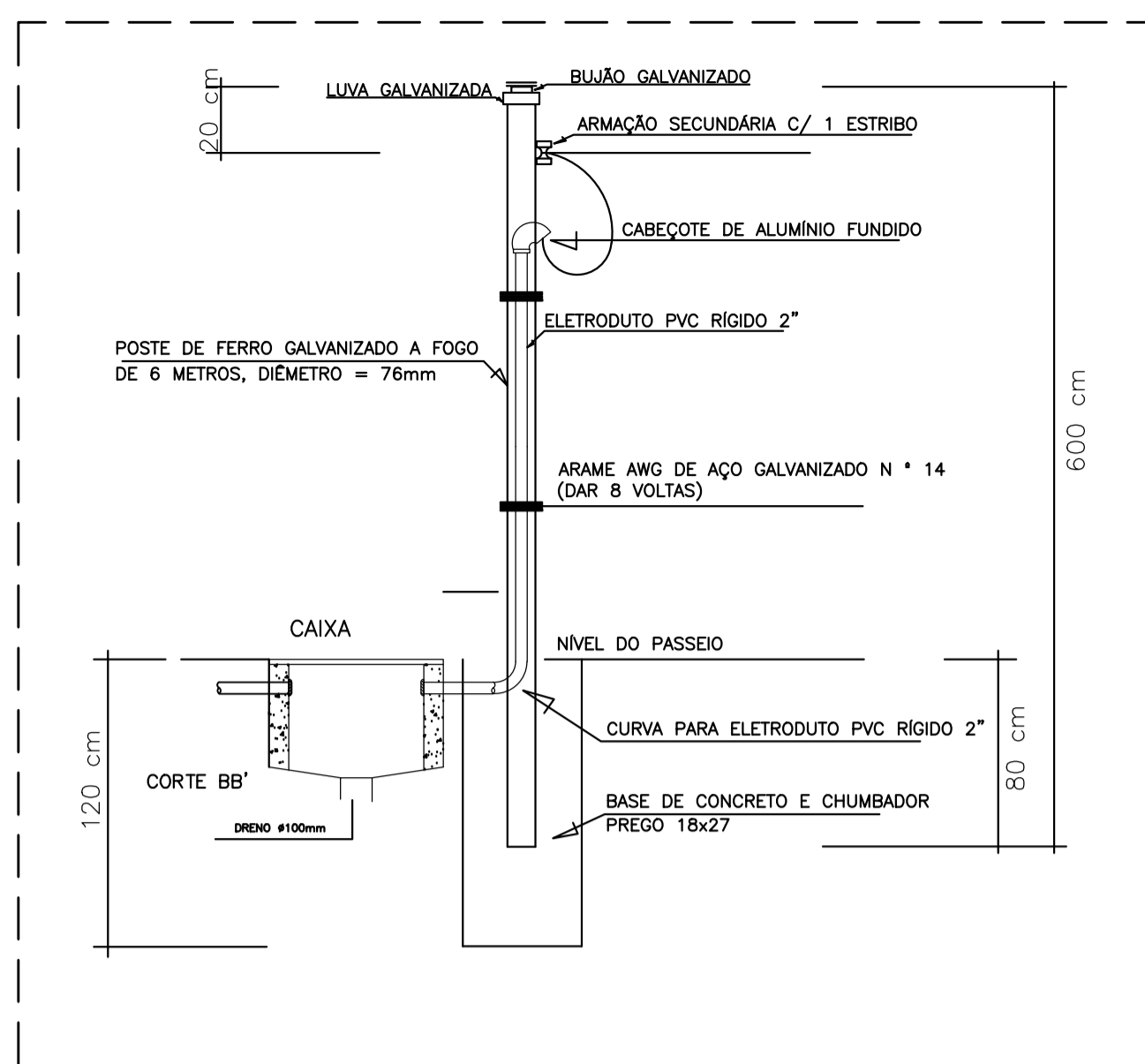
RESPONSÁVEL TÉCNICO: DORLEI FONTÃO (Prefeito Municipal de Presidente Kennedy) e ALESSANDRA DAS NEVES LIMA (Secretária Municipal de Saúde)

TIPO: ANTEPROJETO DO CABEAMENTO ESTRUTURADO

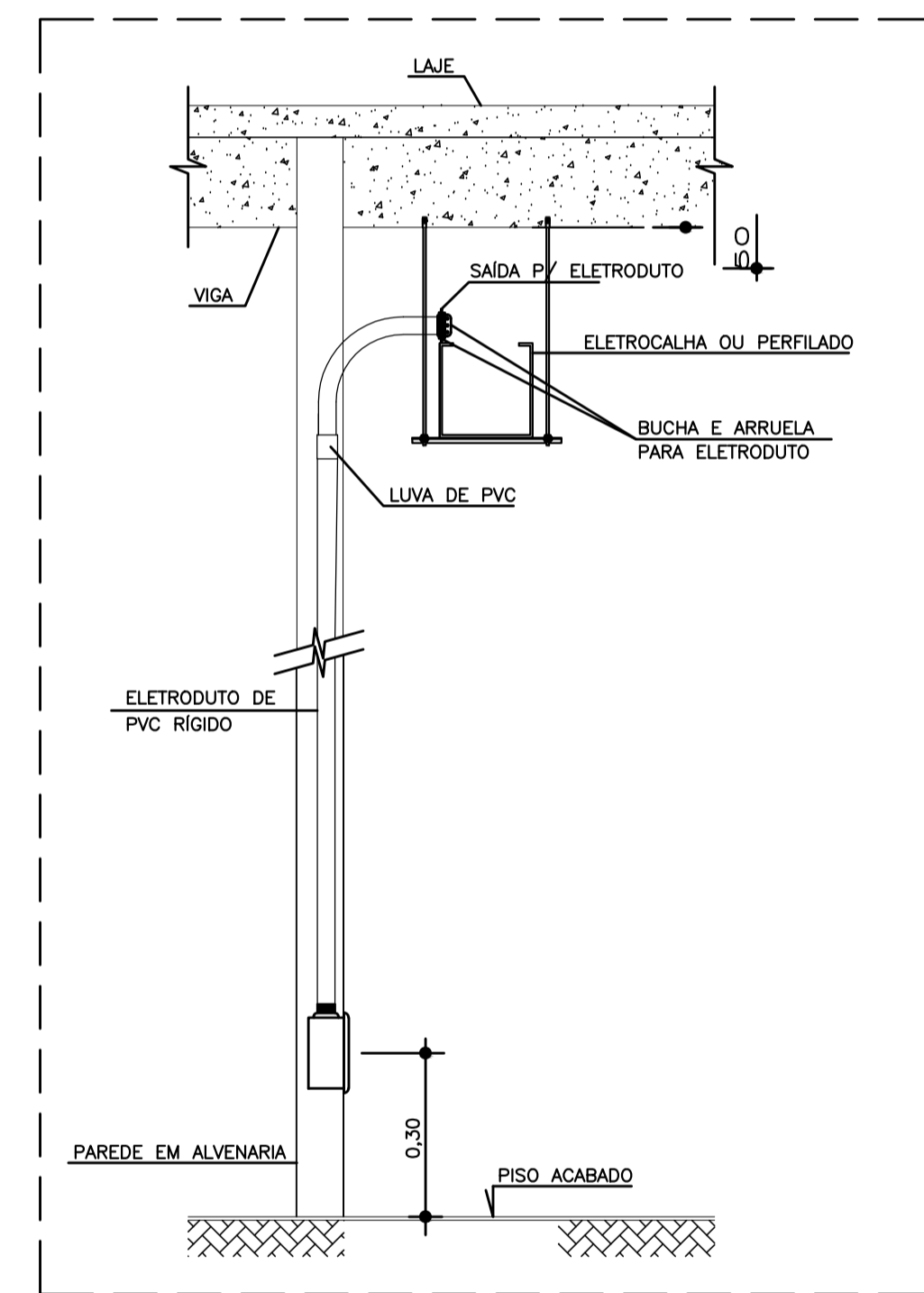
IVAN DE SOUZA MACHADO (CREA-RJ 2013135549/D) ESCALA: INDICADA DIMENSÃO DA FOLHA: A1

CONTEÚDO: PLANTA BAIXA TÉRREO, PONTOS DE TOMADAS RJ45, LEGENDA, NOTAS

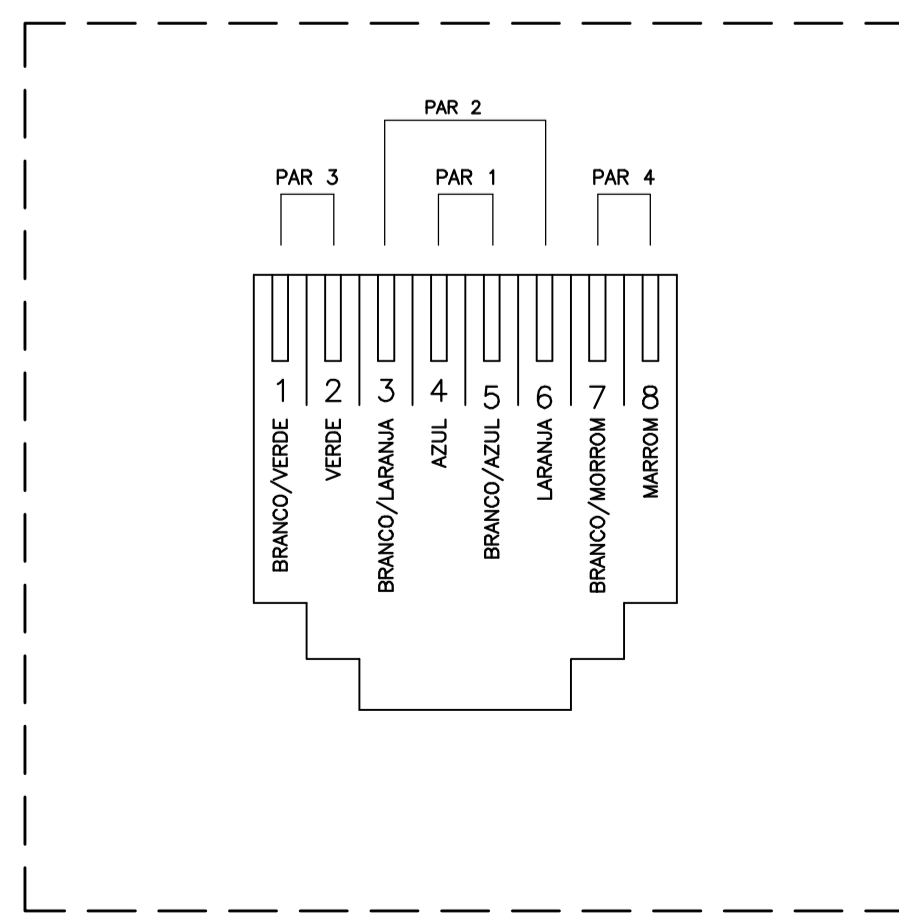
DATA: JULHO/2023	ÁREAS: ÁREA DO TERRENO: 1.737,03 m², ÁREA ÚTIL TOTAL: 913,73 m², ÁREA CONSTRUÍDA: 1.025,55 m²	FOLHA: 1/2
------------------	---	------------



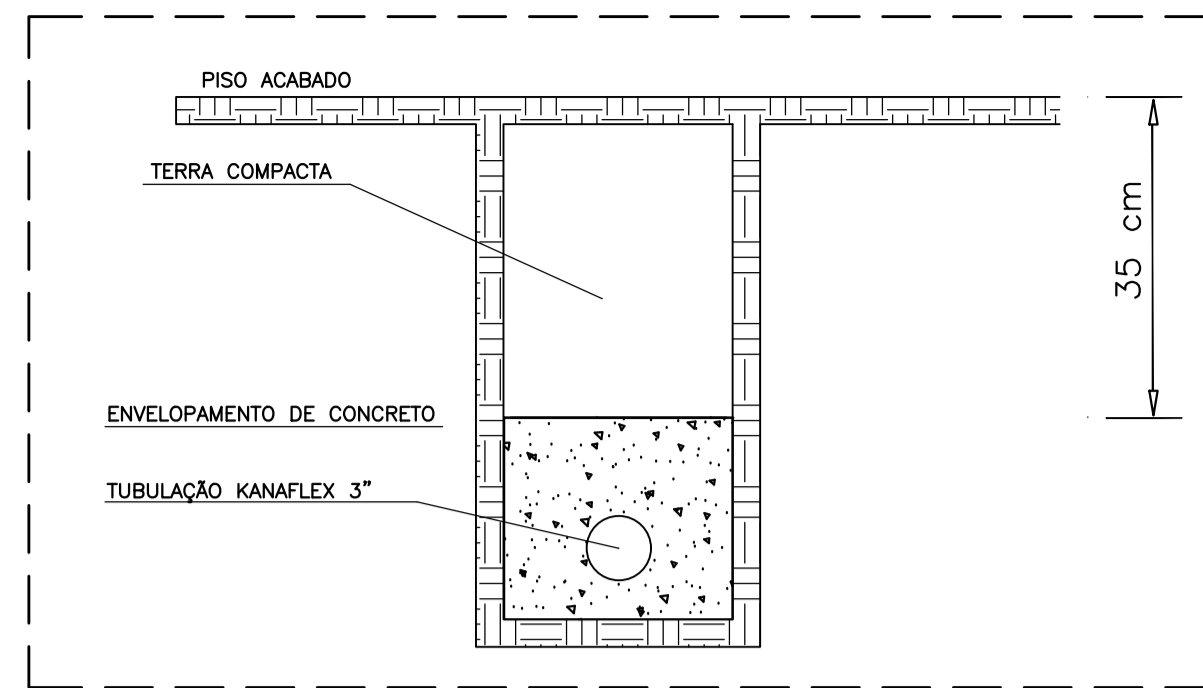
1 DETALHE 1 - Entrada de Telecomunicações em poste de aço de 6m  
ESCALA: S/ESC.



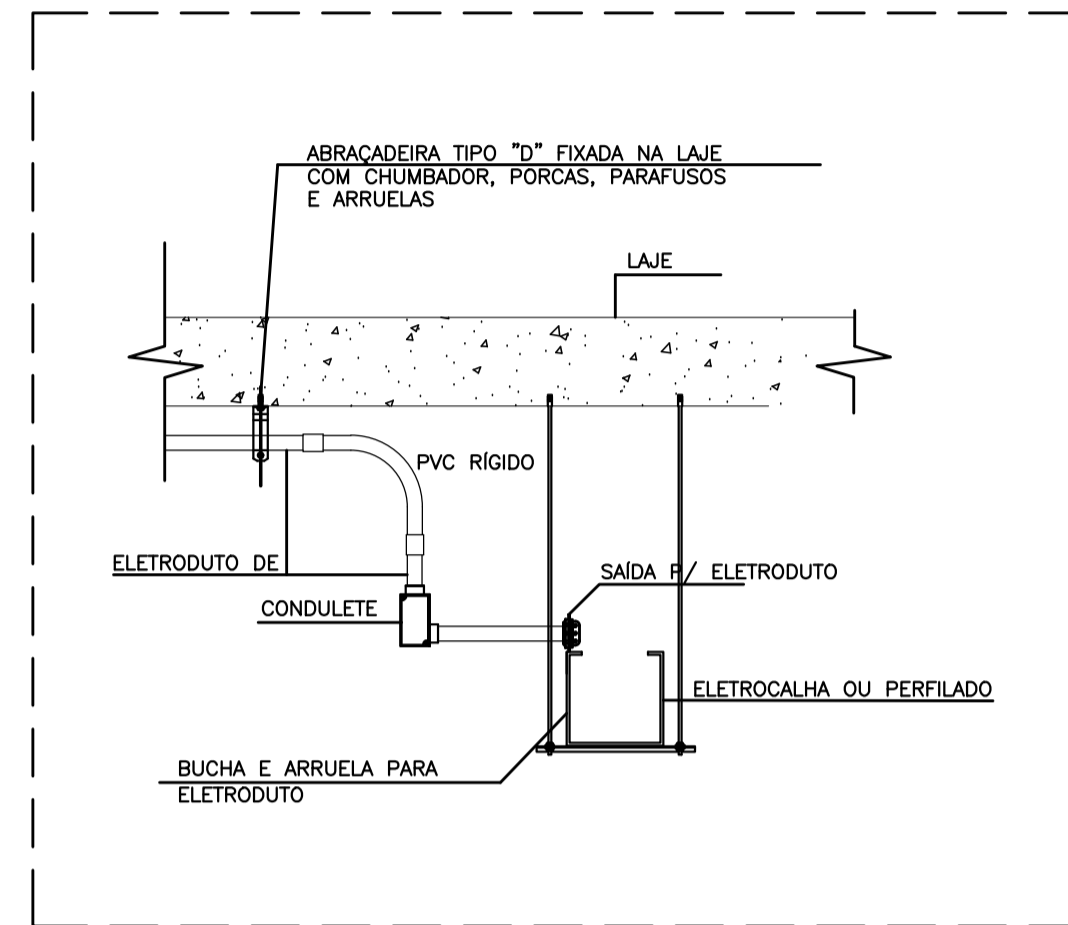
6 DETALHE 6 - Saída de eletroduto da eletrocalha  
ESCALA: S/ESC.



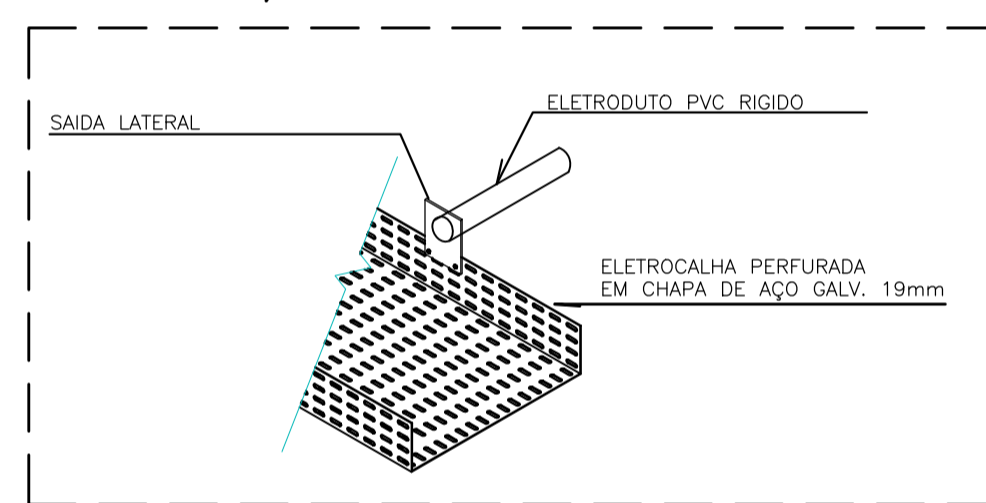
12 DETALHE 12 - Polaridade da tomada RJ45 - CAT.6  
ESCALA: S/ESC.



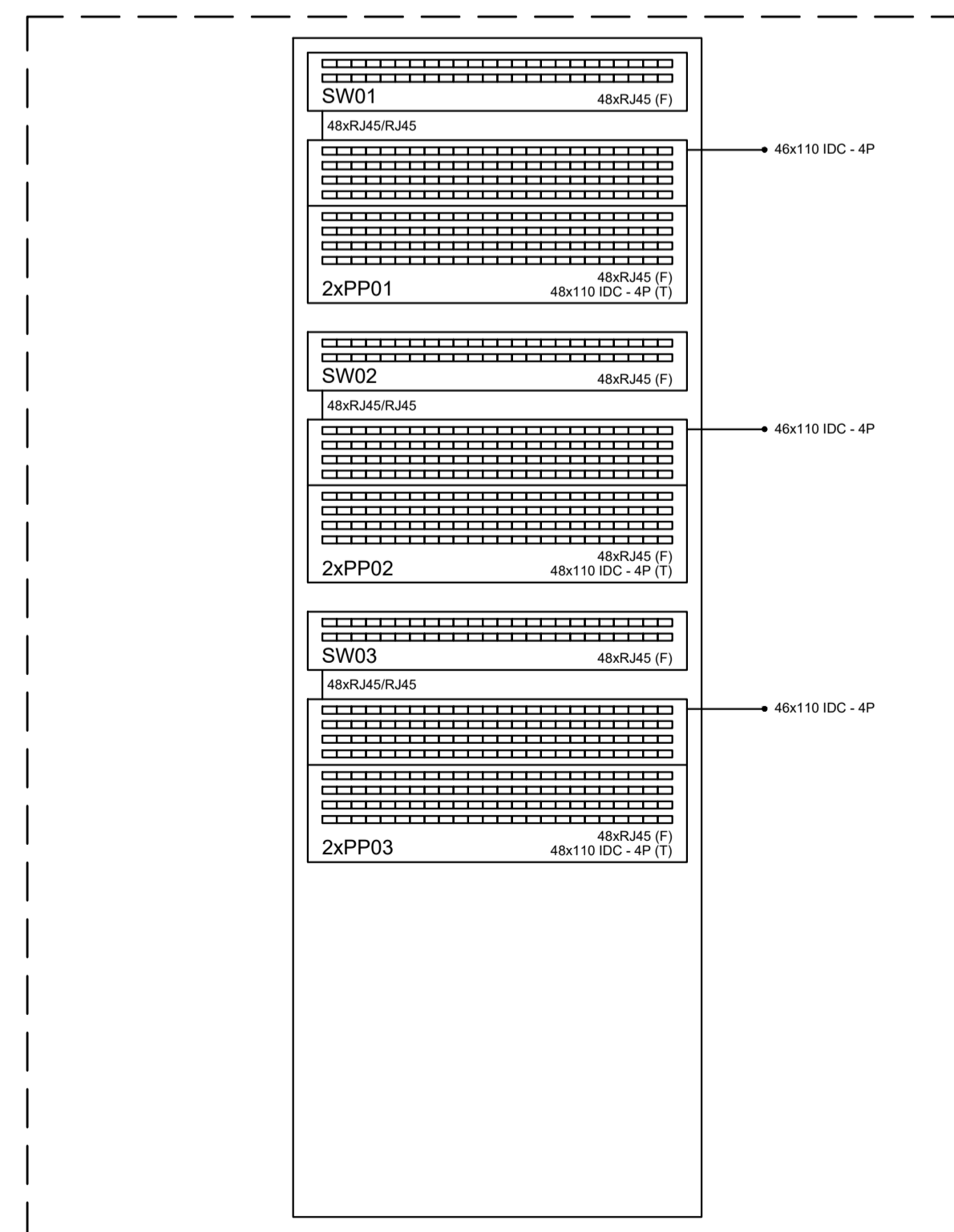
2 DETALHE 2 - Envolvimento de eletroduto  
ESCALA: S/ESC.



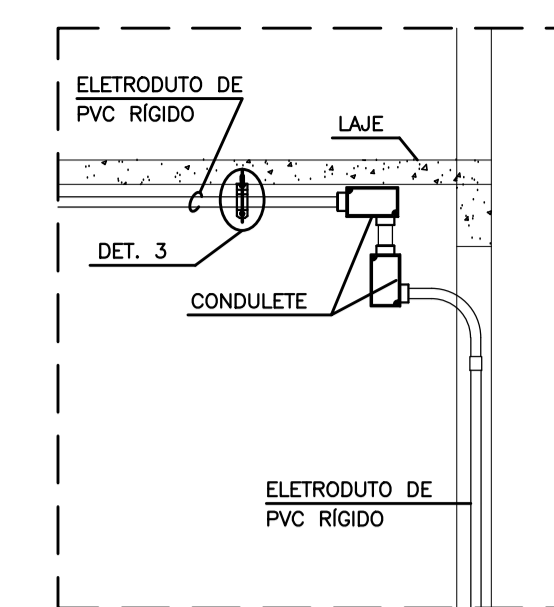
7 DETALHE 7 - Saída do eletroduto da eletrocalha  
ESCALA: S/ESC.



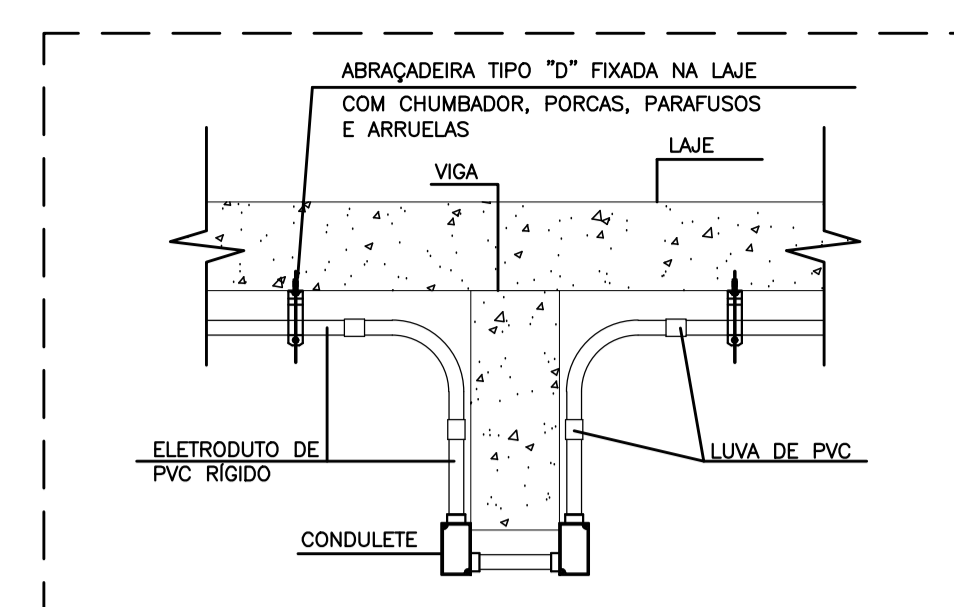
10 DETALHE 10 - Saída lateral da eletrocalha para o eletroduto  
ESCALA: S/ESC.



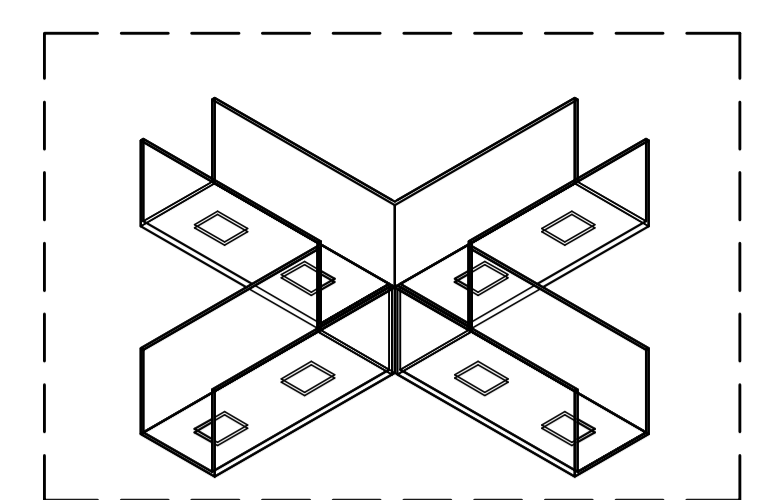
13 DETALHE 13 - Esquema Lógico Rack  
ESCALA: S/ESC.



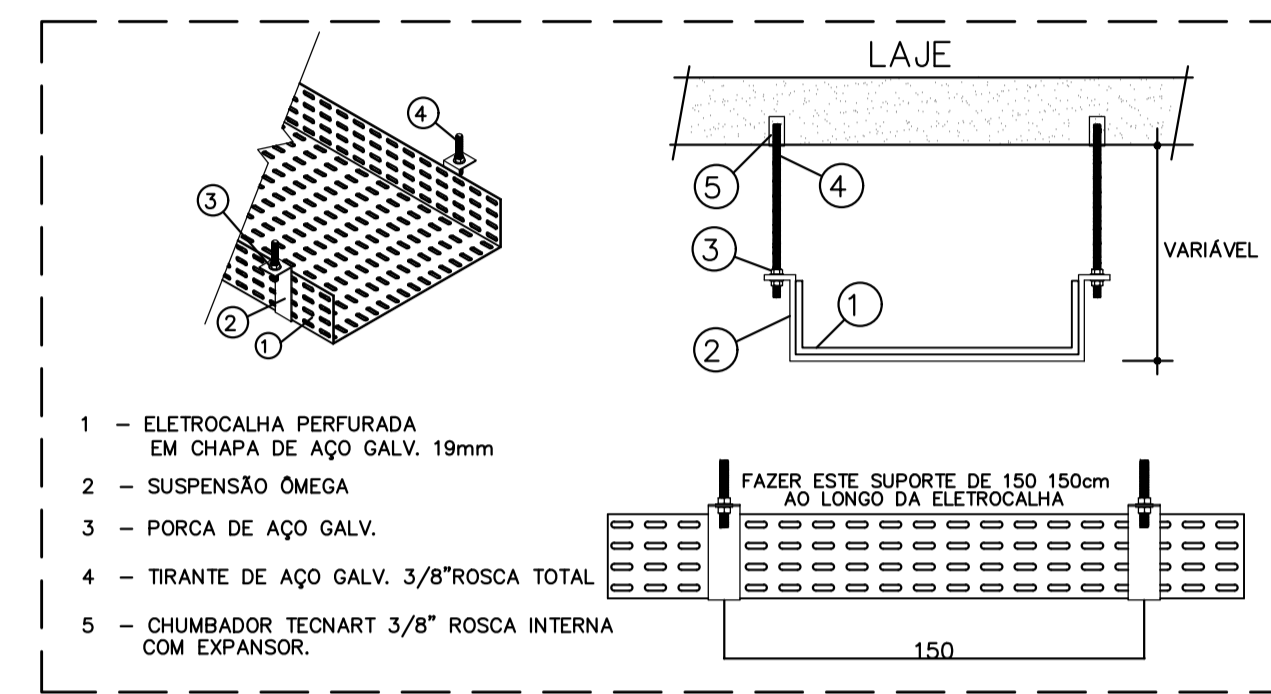
3 DETALHE 3 - Alimentação de ponto elétrico direto do eletroduto  
ESCALA: S/ESC.



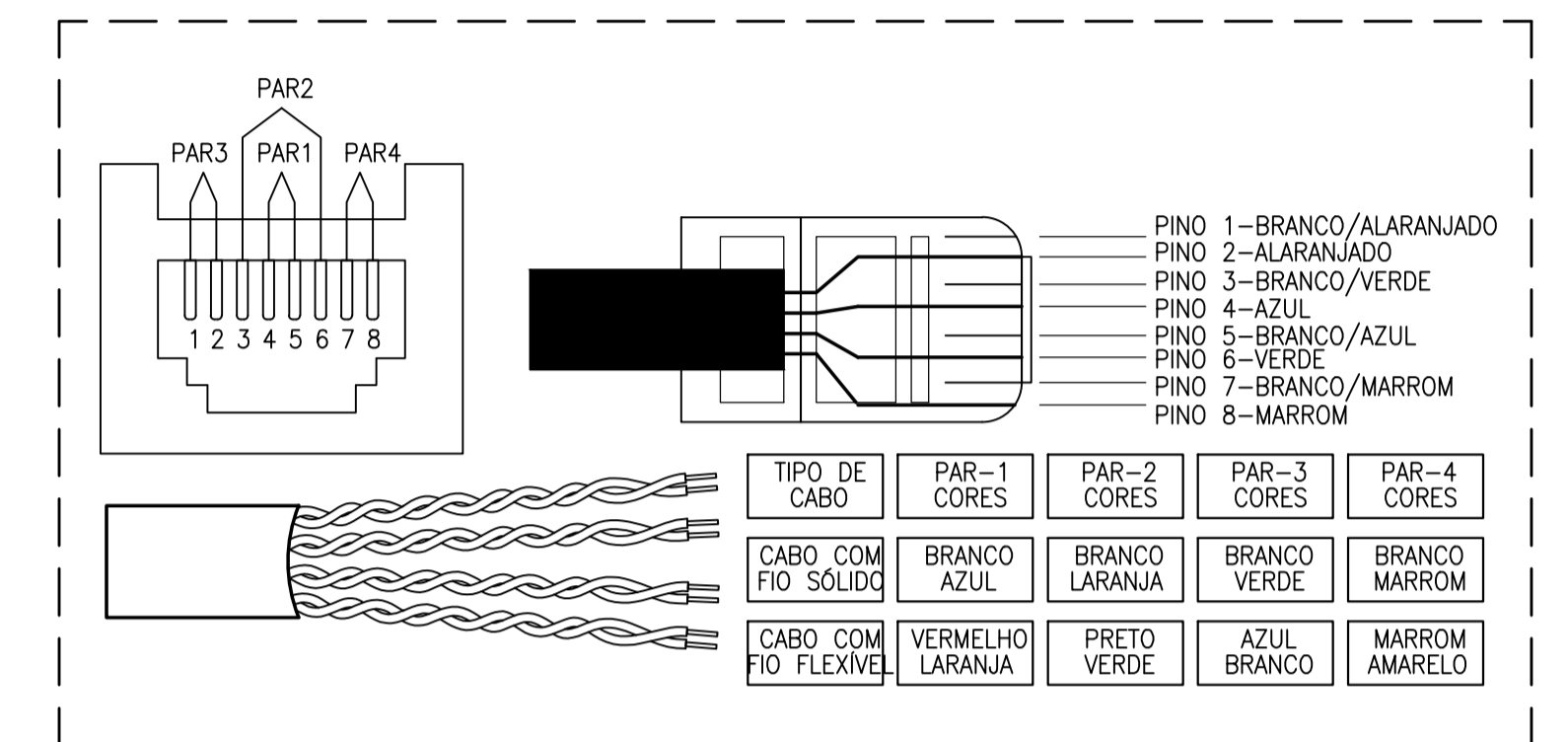
4 DETALHE 4 - Contorno de viga por eletroduto  
ESCALA: S/ESC.



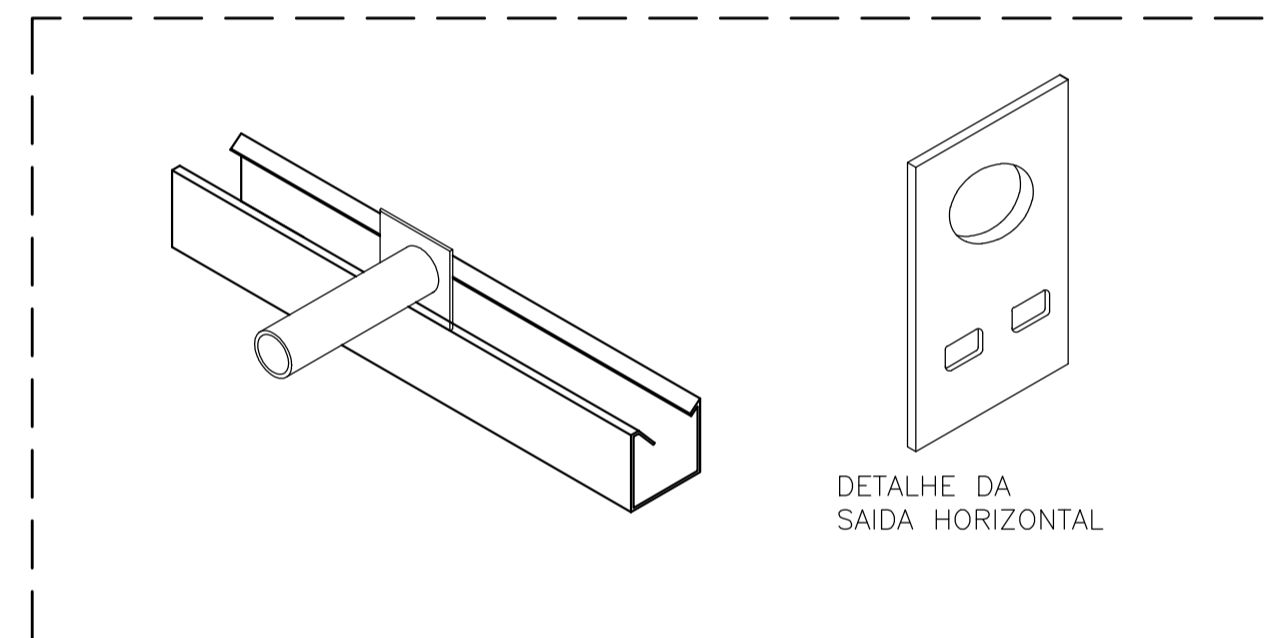
5 DETALHE 5 - Emenda interna "X" para eletrocalha  
ESCALA: S/ESC.



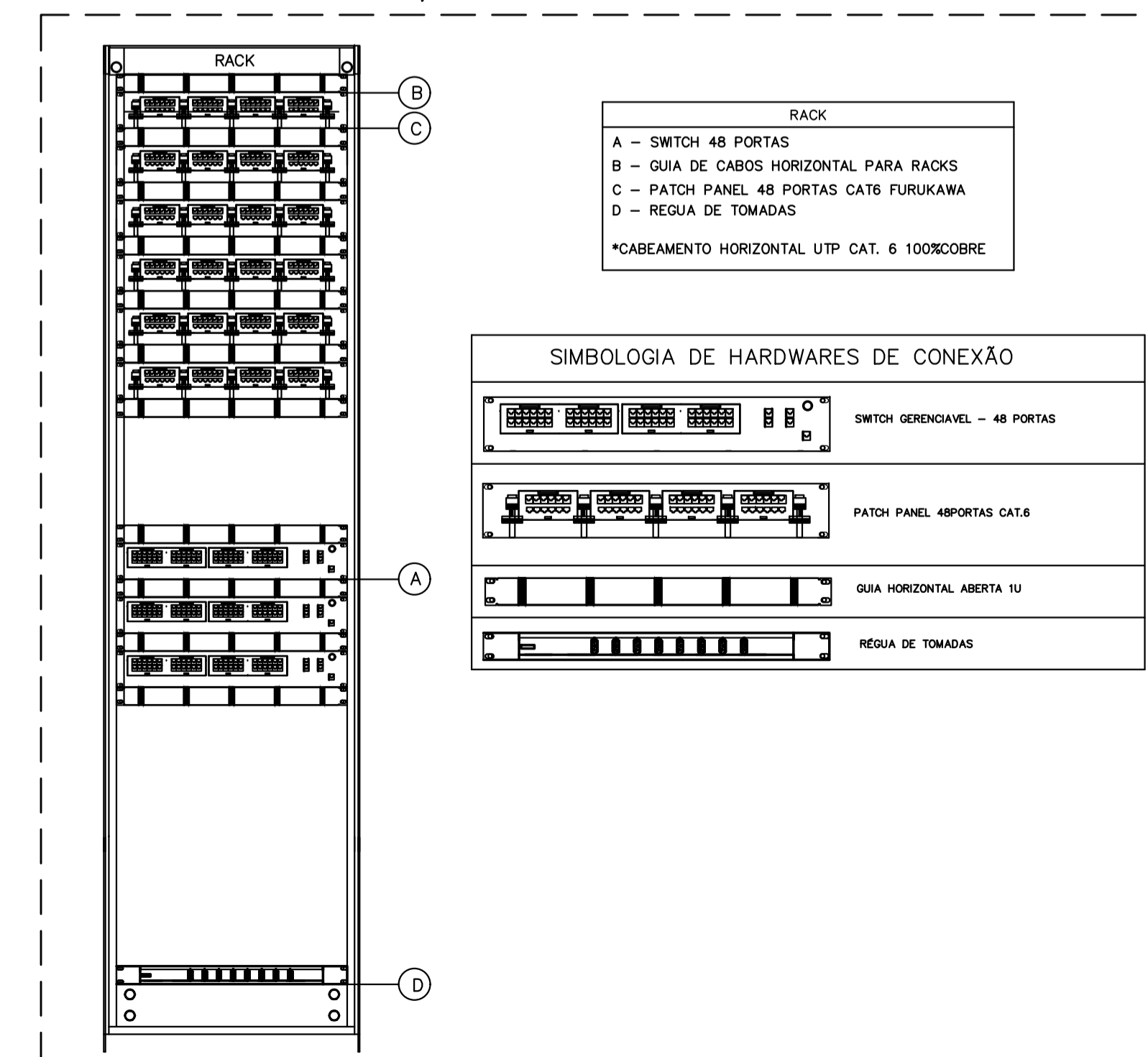
8 DETALHE 8 - Detalhe de fixação da eletrocalha no teto  
ESCALA: S/ESC.



9 DETALHE 9 - Detalhe tomada RJ45  
ESCALA: S/ESC.



11 DETALHE 11 - Saída horizontal da eletrocalha para o eletroduto  
ESCALA: S/ESC.



14 DETALHE 14 - Plano de face do Rack  
ESCALA: S/ESC.

**PREFEITURA MUNICIPAL DE PRESIDENTE KENNEDY**  
SECRETARIA MUNICIPAL DE OBRAS E HABITAÇÃO  
SEMOMBH - PMPK  
ANTEPROJETO DO CABEAMENTO ESTRUTURADO  
REFORMA E AMPLIAÇÃO DA UNIDADE BÁSICA DE SAÚDE SEDE

PROJETO: AVENIDA ORESTES BAIENSE, CENTRO, PRESIDENTE KENNEDY - ES  
CIDADE: Presidente Kennedy ESTADO: Espírito Santo

CLIENTE: DORLEI FONTÃO, Prefeito Municipal de Presidente Kennedy  
ALESSANDRA DAS NEVES LIMA, Secretária Municipal de Saúde

RESPONSÁVEL TÉCNICO: IVAN DE SOUZA MACHADO, CREA-RJ 2013135549/D  
TIPO: ANTEPROJETO DO CABEAMENTO ESTRUTURADO  
ESCALA: INDICADA DIMENSÃO DA FOLHA: A1

CONTEÚDO: DETALHES

DATA: JULHO/2023  
REVISÃO:

ÁREAS: ÁREA DO TERRENO: 1.737,03 m²  
ÁREA ÚTIL TOTAL: 913,73 m²  
ÁREA CONSTRUÍDA: 1.025,55 m²

FOLHA: 2/2