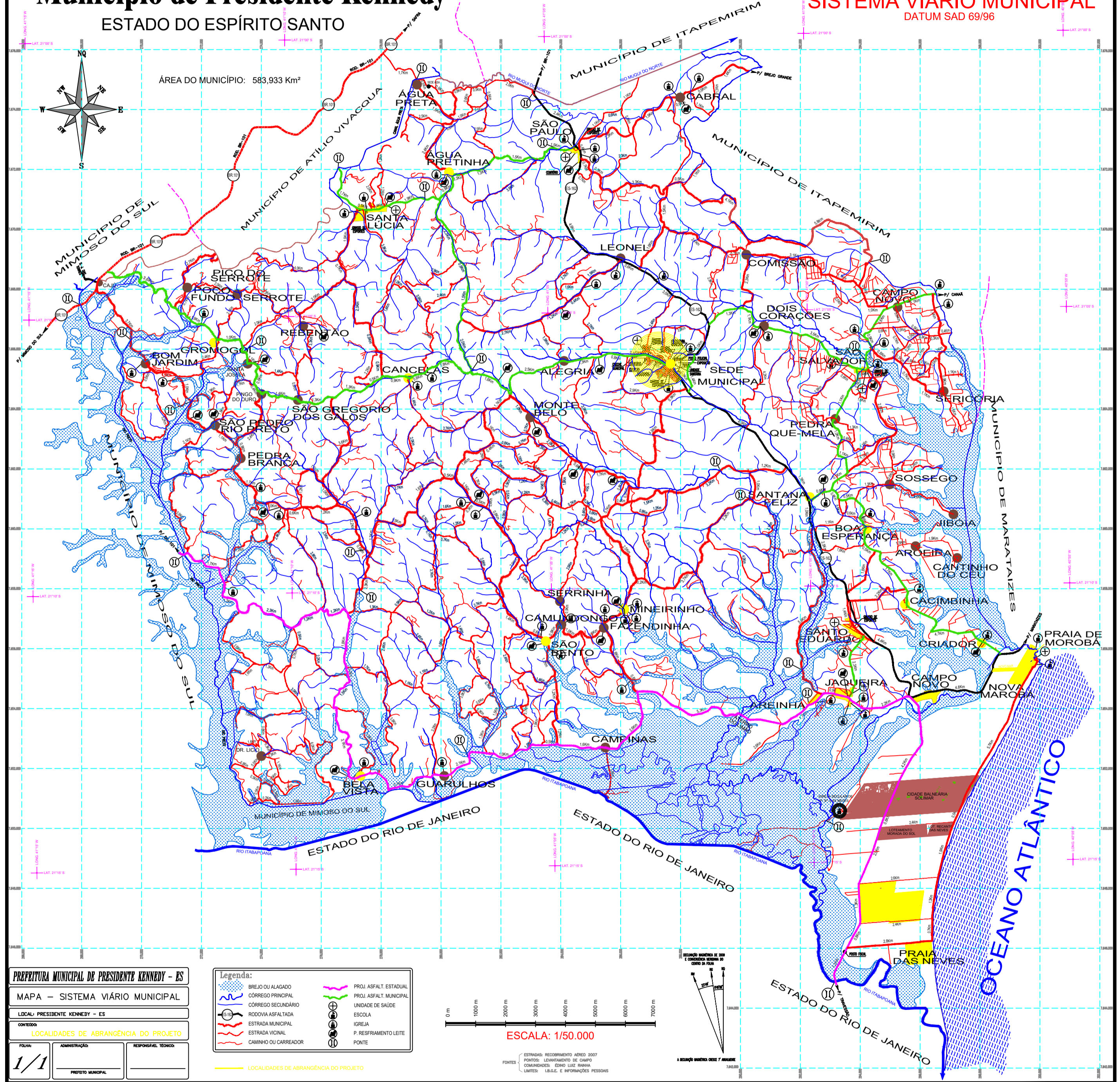
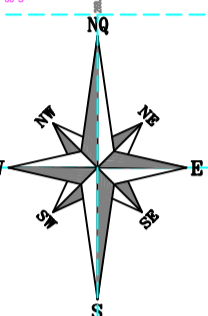


# Município de Presidente Kennedy

ESTADO DO ESPÍRITO SANTO

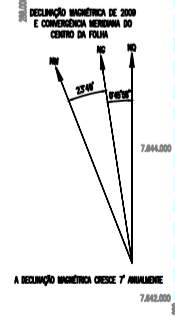
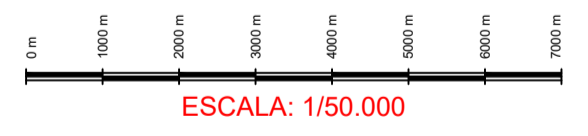
**SISTEMA VIÁRIO MUNICIPAL**  
DATUM SAD 69/96

ÁREA DO MUNICÍPIO: 583.933 Km<sup>2</sup>



<b>PREFETURA MUNICIPAL DE PRESIDENTE KENNEDY - ES</b>		
MAPA - SISTEMA VIÁRIO MUNICIPAL		
LOCAL: PRESIDENTE KENNEDY - ES		
CONTEÚDO:		
LOCALIDADES DE ABRANGÊNCIA DO PROJETO		
FOLHA:	ADMINISTRAÇÃO:	RESPONSÁVEL TÉCNICO:
1/1		
PREFEITO MUNICIPAL:		

Legenda:	
	BREJO OU ALAGADO
	CÓRREGO PRINCIPAL
	CÓRREGO SECUNDÁRIO
	RODOVIA ASFALTADA
	ESTRADA MUNICIPAL
	ESTRADA VICINAL
	CAMINHO OU CARREADOR
	PROJ. ASFALT. ESTADUAL
	PROJ. ASFALT. MUNICIPAL
	UNIDADE DE SAÚDE
	ESCOLA
	IGREJA
	P. RESFRIAMENTO LEITE
	PONTE
	LOCALIDADES DE ABRANGÊNCIA DO PROJETO



ESTRADAS RECORRIMENTO ABR 2007  
PONTES: LEVANTAMENTO DE CAMPO  
CONHECIDORES: EDNO LUIZ PINHA  
LIMITES: I.R.G.E. E INFORMAÇÕES PESSOAIS